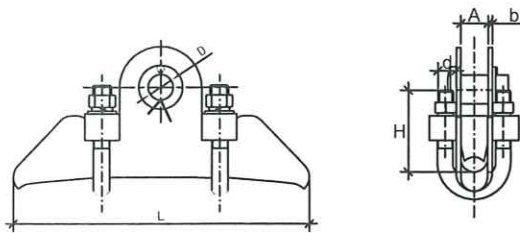
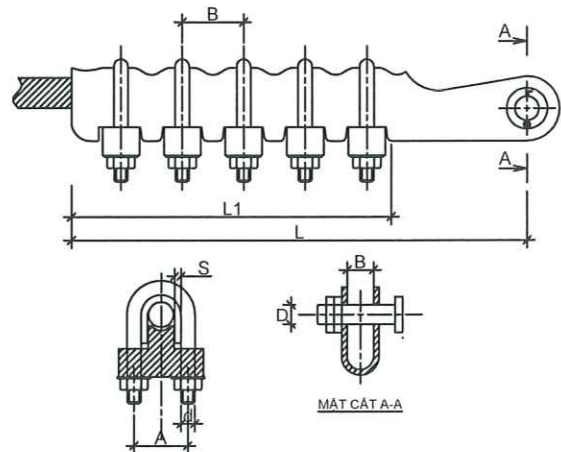


## KHÓA ĐỠ CHO DÂY DẪN



TÊN	LOẠI DÂY DẪN (mm <sup>2</sup> )	KÍCH THƯỚC (mm)						KẸP CỰC (KN)
		L	H	A	B	D	d	
<input type="checkbox"/> KĐD 357	AC-35 ÷ AC-70	180	60	20	4	20	12	20
<input type="checkbox"/> KĐD 912	AC-95 ÷ AC-120	220	65	20	4	20	12	22
<input type="checkbox"/> KĐD 158	AC-150 ÷ AC-185	240	75	24	6	24	14	24
<input type="checkbox"/> KĐD 182	AC-185 ÷ AC-240	260	75	27	6	26	16	28

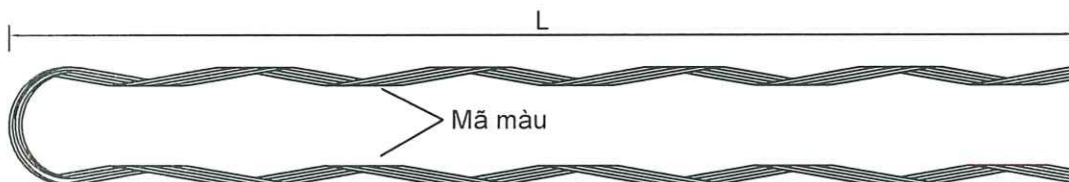
## KHÓA NÉO CHO DÂY DẪN



LOẠI	CÁP (mm <sup>2</sup> )	KÍCH THƯỚC (mm)							TẢI TRỌNG PHÁ HỦY (kN)
		A	B	D	d	L	S	n*	
<input type="checkbox"/> N-357	AC-50 đến AC-70	44	20	20	M12	250	4	3	20
<input type="checkbox"/> N-912	AC-95 đến AC-120	44	20	20	M12	326	4	5	34
<input type="checkbox"/> N-158	AC-150 đến AC-185	54	24	24	M14	375	6	5	48

Ghi chú: n\* Số bulông U.

## GIÁP NÚU CHO DÂY DẪN

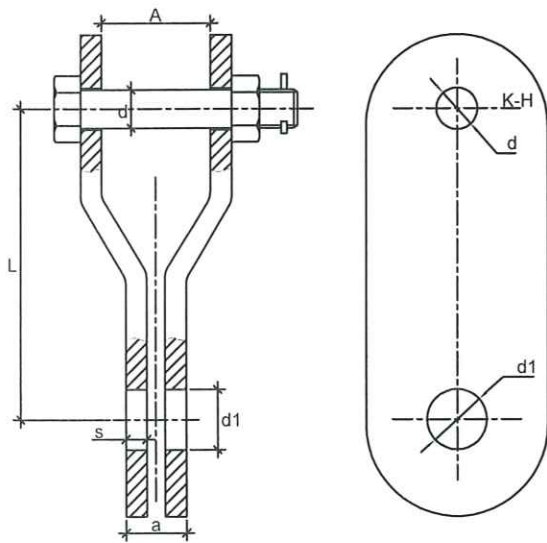


KÍCH THƯỚC DÂY DẪN (mm <sup>2</sup> )	<input type="checkbox"/> 240/32	<input type="checkbox"/> 185/24	<input type="checkbox"/> 150/19	<input type="checkbox"/> 95/16	<input type="checkbox"/> 70/11	<input type="checkbox"/> 50/8
ĐƯỜNG KÍNH NGOÀI DÂY DẪN (mm)	21,5-22,1	18,6-19,3	16,5-17,2	14,8-15,3	11,2-11,7	9,5-10
KÍCH THƯỚC L (cm)						
TRỌNG LƯỢNG (gr)						
MÃ MÀU						

Ghi chú: Tất cả các chi tiết sắt được mạ kẽm nhúng nóng với bề dày lớp mạ trung bình theo tiêu chuẩn IEC 60383 là  $\geq 85\mu\text{m}$

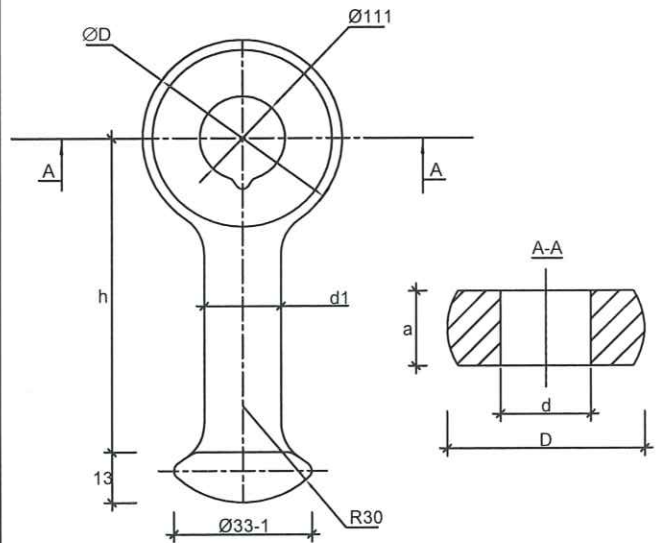
CÔNG TY ĐIỆN LỰC LÂM ĐỒNG ĐỘI QL ĐIỆN ĐAM RÔNG			Sửa chữa lưới điện trung hạ thế khu vực Đam Rông năm 2026		NGÀY : 23/6/2025
P. ĐỘI TRƯỞNG	BÙI ĐÌNH MINH		CÁC LOẠI PHỤ KIỆN		TỈ LỆ : 1/75
KIỂM TRA	THÁI THANH				SỐ TỜ : 1/1
THỰC HIỆN	ĐỖ THANH TIỀN				

### MẮT NỐI TRUNG GIAN



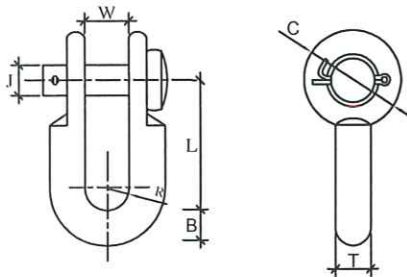
TÊN	KÍCH THƯỚC (mm)					TẢI TRỌNG PHÁ HỦY (kN)
	A	a	d	d1	L	
MNTG 7 - 2	18	16	18	20	80	70

### VÒNG TREO ĐẦU TRÒN



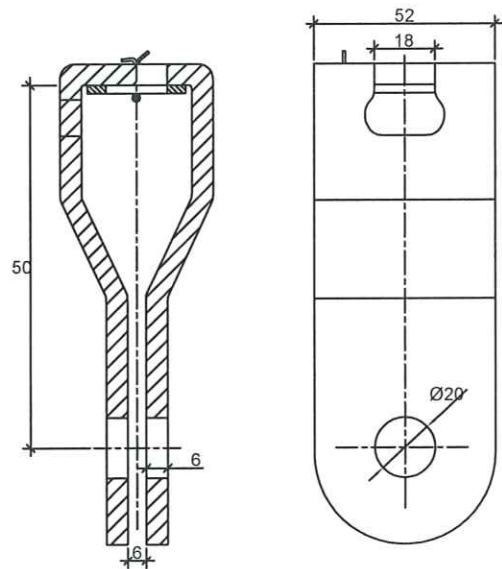
TÊN	KÍCH THƯỚC (mm)					TẢI TRỌNG PHÁ HỦY (kN)
	D	d	d1	a	h	
VT - 7	47	18	16	16	70	70

### MÓC TREO CHỮ U



TÊN	KÍCH THƯỚC (mm)							LỰC CĂNG TỐI HẠN (kN)
	B	C	J	L	R	T	W	
BN - 2	16	35	16	85	11	16	22	80

### MẮT NỐI ĐƠN



**Ghi chú:** Tất cả các chi tiết sắt được mạ kẽm nhúng nóng với bề dày lớp mạ trung bình theo tiêu chuẩn IEC 60383 là  $\geq 85\mu\text{m}$

CÔNG TY ĐIỆN LỰC LÂM ĐỒNG  
ĐỘI QL ĐIỆN ĐAM RÔNG

Sửa chữa lưới điện trung hạ thế  
khu vực Đam Rông năm 2026

NGÀY : 23/6/2025

TỈ LỆ : 1/75

SỐ TỜ : 1/1

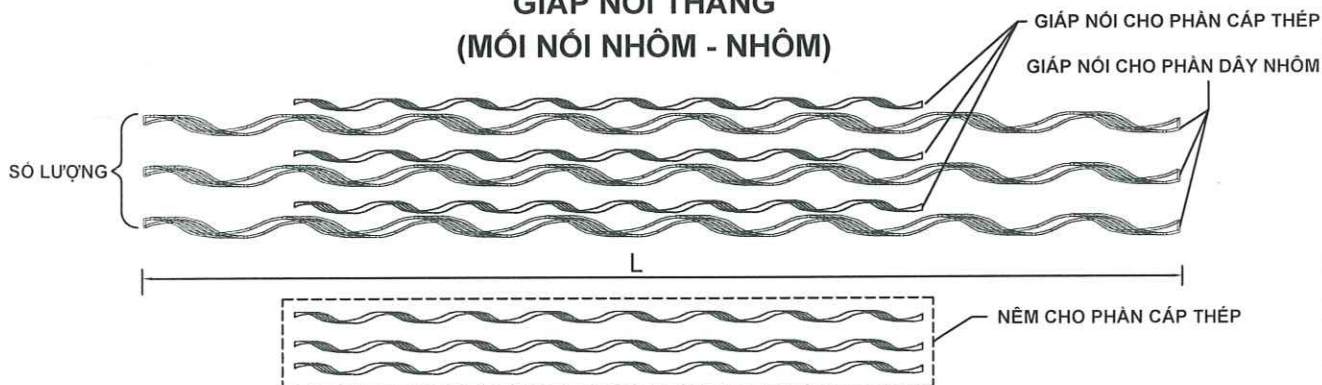
P. DỘI TRƯỞNG BÙI ĐÌNH MINH

KIỂM TRA THÁI THANH

THỰC HIỆN ĐỖ THANH TIẾN

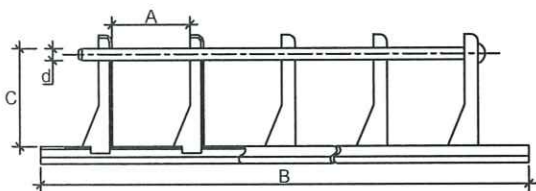
CÁC LOẠI PHỤ KIỆN

## GIÁP NỐI THẲNG (MỐI NỐI NHÔM - NHÔM)



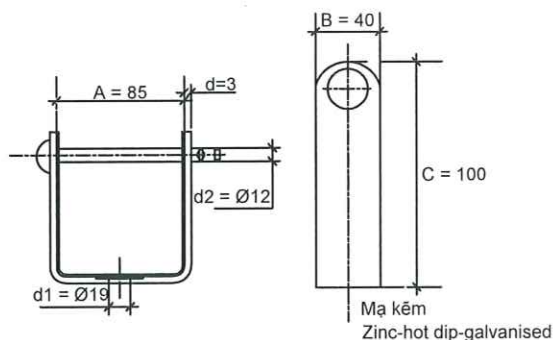
	<input type="checkbox"/>	<input type="checkbox"/>	<input type="checkbox"/>	<input type="checkbox"/>	<input type="checkbox"/>	<input type="checkbox"/>
KÍCH THƯỚC DÂY DẪN (mm <sup>2</sup> )	240/32	185/24	150/19	95/16	70/11	50/8
ĐƯỜNG KÍNH NGOÀI DÂY DẪN (mm)	21,5-22,1	18,6-19,3	16,5-17,2	14,8-15,3	11,2-11,7	9,5-10
KÍCH THƯỚC L (cm)						
TRỌNG LƯỢNG (gr)						
MÃ MÀU						

### RACK - 2,3,4



SỐ HIỆU	LOẠI	KÍCH THƯỚC(mm)				TRỌNG LƯỢNG (kg)
		A	B	C	d	
R2	02 SỬ	100	420	74	ø14	1,6
R3	03 SỬ	100	660	74	ø14	2,2
R4	04 SỬ	100	860	74	ø14	3,0

### UCLEVIS LOẠI LỚN



SỐ HIỆU	KÍCH THƯỚC (mm)					TRỌNG LƯỢNG (g)
	A	B	C	d1	d2	
UCLEVIS	85	40	100	ø 19	ø 12	430

**Ghi chú :** 1. Tất cả các chi tiết sắt được mạ kẽm nhúng nóng với bề dày lớp mạ trung bình theo tiêu chuẩn IEC 60383 là  $\geq 85\mu\text{m}$   
2. Vật liệu gia công là thép CT3 có bề dày 3mm

**CÔNG TY ĐIỆN LỰC LÂM ĐỒNG**  
**ĐỘI QL ĐIỆN ĐAM RÔNG**

**Sửa chữa lưới điện trung hạ thế**  
**khv vực Đam Rông năm 2026**

NGÀY : 23/6/2025

TỈ LỆ : 1/75

SỐ TỜ : 1/1

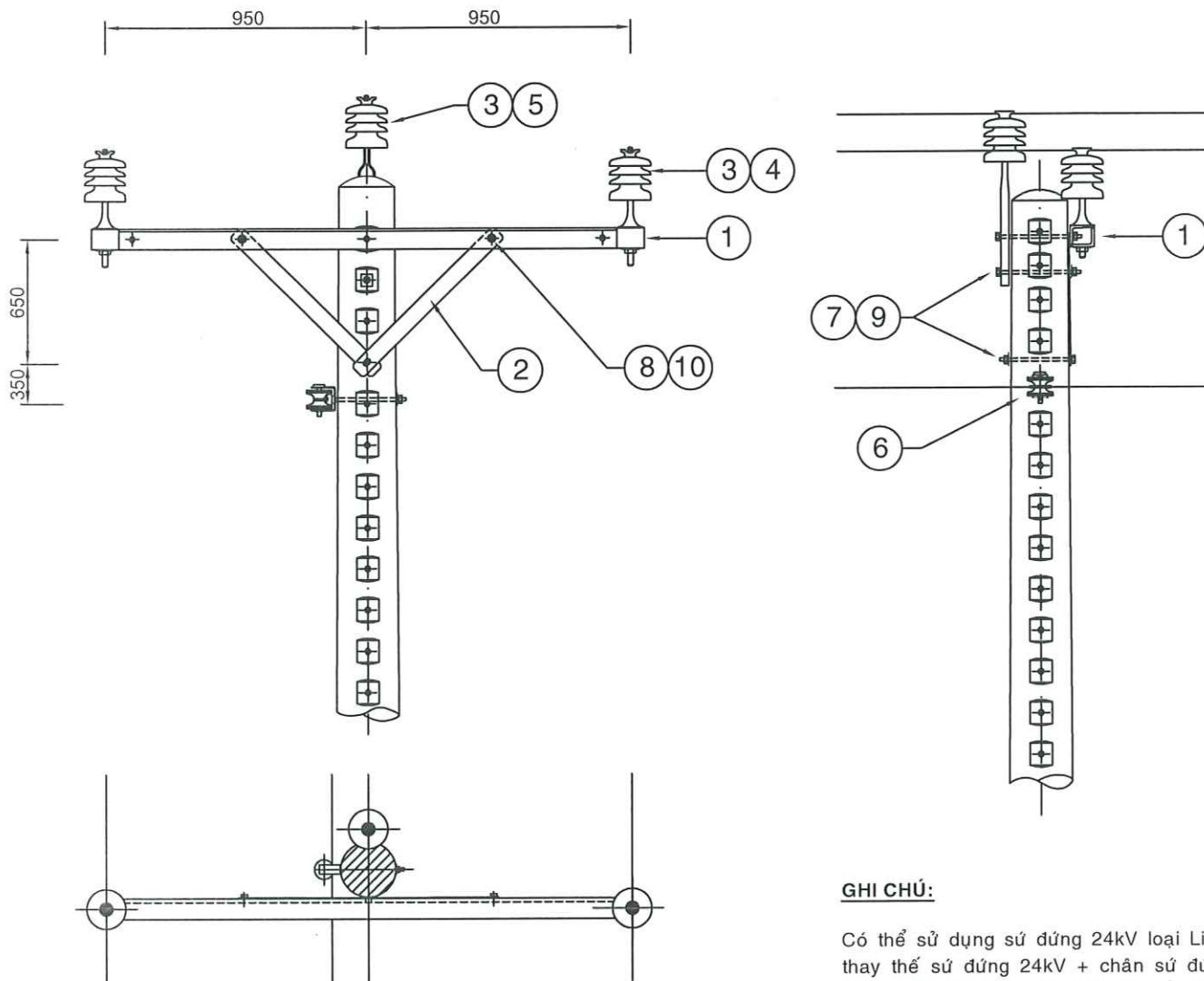
P. ĐỘI TRƯỞNG BÙI ĐÌNH MINH

KIỂM TRA THÁI THANH

THỰC HIỆN ĐO THANH TIỀN

**CÁC LOẠI PHỤ KIỆN**





#### GHI CHÚ:

Có thể sử dụng sứ đứng 24kV loại Linepost thay thế sứ đứng 24kV + chân sứ đứng để tăng chiều dài đường rò, giảm sự cố lưới điện.

#### BẢNG LIỆT KÊ VẬT TƯ

MỤC	NỘI DUNG	ĐƠN VỊ	SỐ LƯỢNG	GHI CHÚ
1	Đà sắt L75x75x6 dài 2m00	Đà	1	Tiêu chuẩn số : 0302
2	Thanh chống sắt dẹt 60x6 dài 720 mm	Thanh	2	Tiêu chuẩn số : 0302
3	Sứ đứng 24 KV	Cái	3	
4	Chân sứ đứng	Cái	2	Mạ Zn
5	Chân sứ đỉnh loại thẳng dài 870 mm	Cái	1	Mạ Zn
6	Sứ ống hạ thế và U clevis	Bộ	1	
7	Bù lông Ø16x250	Cái	4	Mạ Zn
8	Bù lông Ø16x35	Cái	2	Mạ Zn
9	Long đền vuông 50x50 dày 2,5 mm Ø18	Cái	8	Mạ Zn
10	Long đền vuông 50x50 dày 2,5 mm Ø18	Cái	4	Mạ Zn

CÔNG TY ĐIỆN LỰC LÂM ĐỒNG  
ĐỘI QL ĐIỆN ĐAM RÔNG

Sửa chữa lưới điện trung hạ thế  
khu vực Đam Rông năm 2026

NGÀY : 23/6/2025

P. ĐỘI TRƯỞNG BÙI ĐÌNH MINH

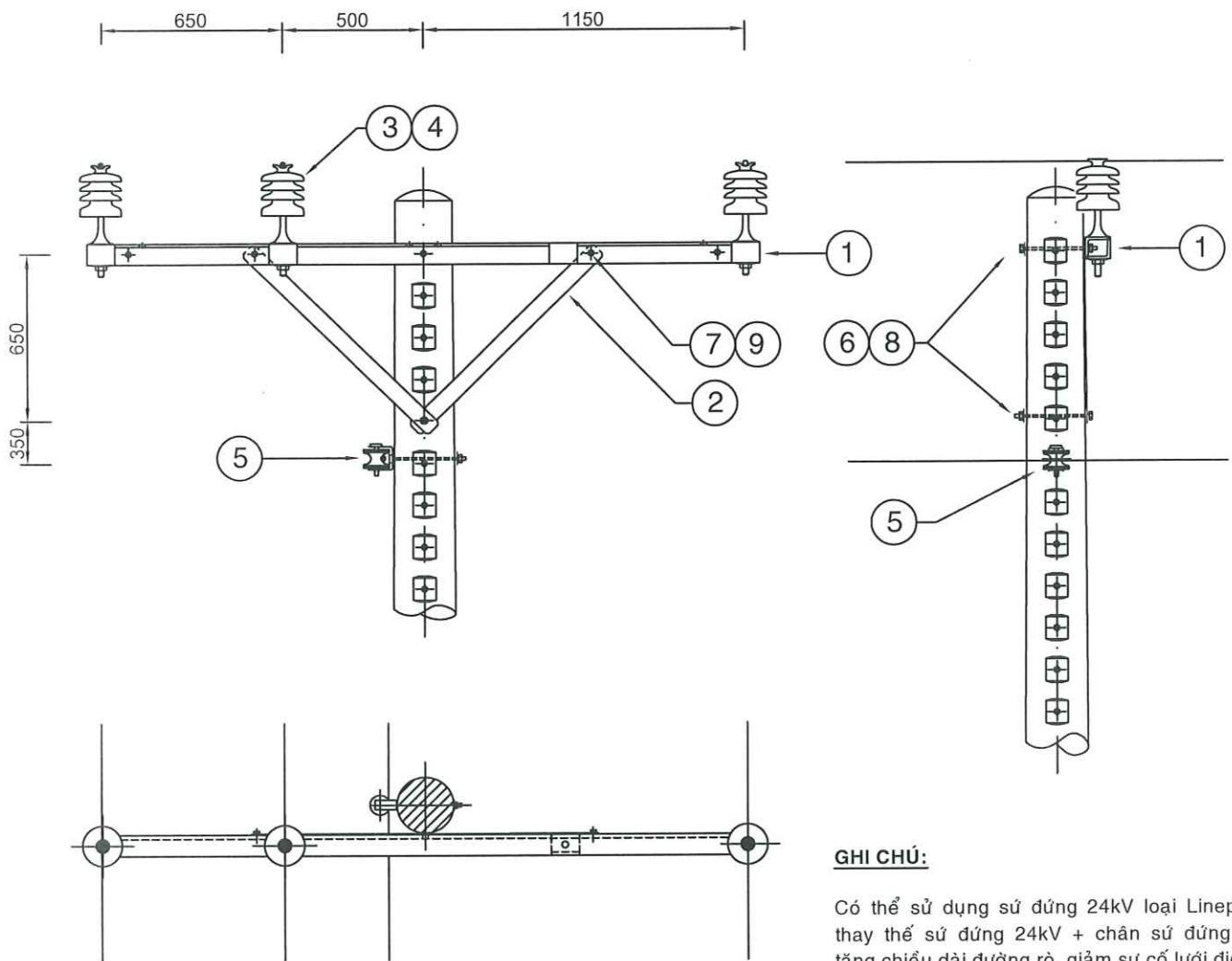
KIỂM TRA THÁI THANH

THỰC HIỆN ĐỖ THANH TIỀN

TỈ LỆ : 1/75

SỐ TỜ : 1/1

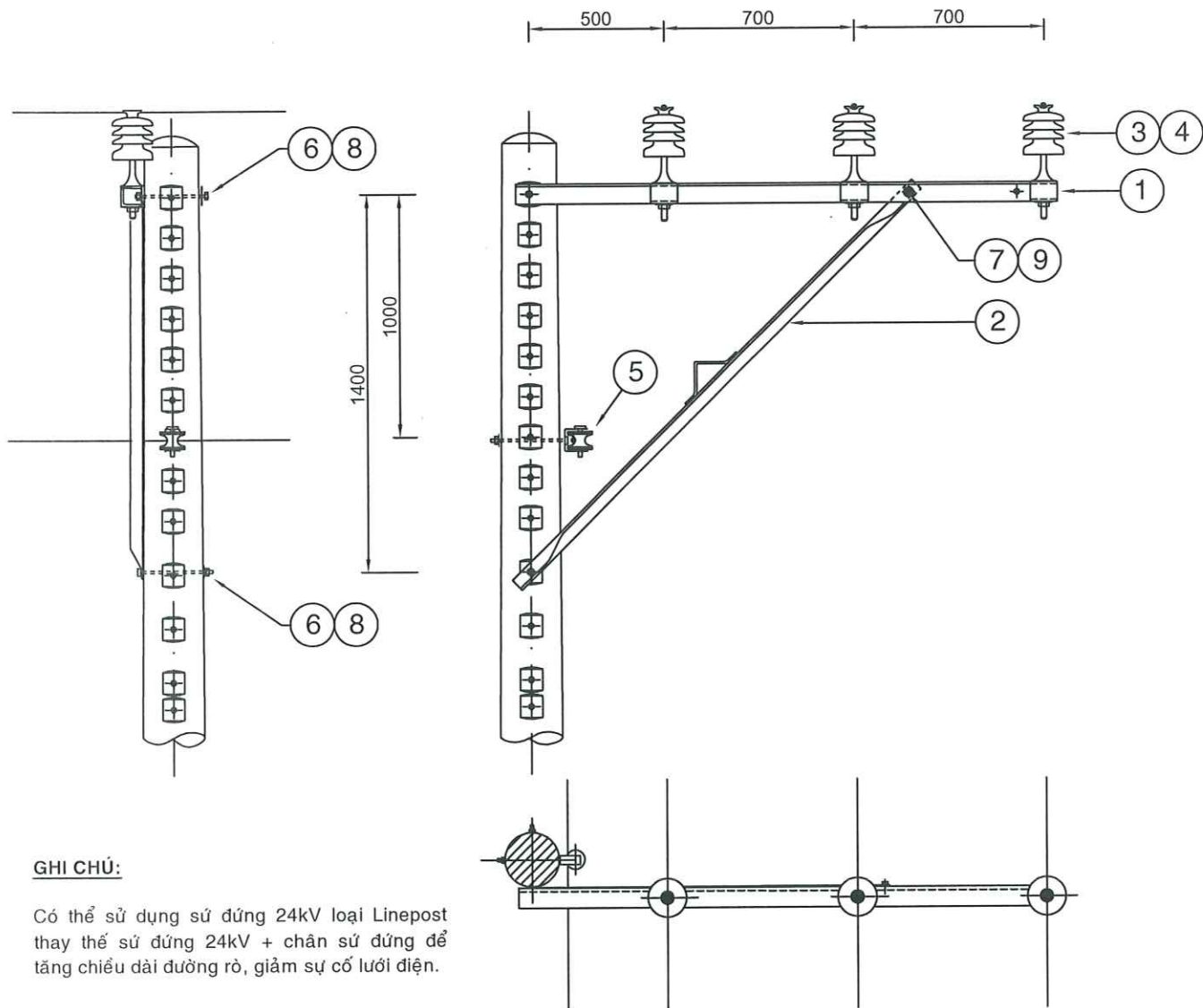
TRỤ ĐỖ THẲNG ĐÀ 2,00 M  
3 PHA BỐ TRÍ NẪM NGANG



**BẢNG LIỆT KÊ VẬT TƯ**

MỤC	NỘI DUNG	ĐƠN VỊ	SỐ LƯỢNG	GHI CHÚ
1	Đà sắt L75x75x6 dài 2m40	Đà	1	Tiêu chuẩn số : 0303
2	Thanh chống sắt dẹt 60x6 dài 920 mm	Thanh	2	Tiêu chuẩn số : 0303
3	Sứ đứng 24 KV	Cái	3	
4	Chân sứ đứng	Cái	3	Mạ Zn
5	Sứ ống hạ thế và U clevis	Bộ	1	
6	Bù lông $\varnothing 16 \times 250$	Cái	3	Mạ Zn
7	Bù lông $\varnothing 16 \times 35$	Cái	2	Mạ Zn
8	Long đến vuông 50x50 dày 2,5 mm $\varnothing 18$	Cái	6	Mạ Zn
9	Long đến vuông 50x50 dày 2,5 mm $\varnothing 18$	Cái	4	Mạ Zn

CÔNG TY ĐIỆN LỰC LÂM ĐỒNG ĐỘI QL ĐIỆN ĐAM RÔNG			Sửa chữa lưới điện trung hạ thế khu vực Đam Rông năm 2026		NGÀY : 23/6/2025
					TỈ LỆ : 1/75
P. ĐỘI TRƯỞNG	BÙI ĐÌNH MINH		TRỤ ĐỒ THẲNG ĐÀ 2,40 M 3 PHA BỐ TRÍ NẪM NGANG		SỐ TỜ : 1/1
KIỂM TRA	THÁI THANH				
THỰC HIỆN	ĐÓ THANH TIỀN				



#### GHI CHÚ:

Có thể sử dụng sứ đứng 24kV loại Linepost thay thế sứ đứng 24kV + chân sứ đứng để tăng chiều dài đường rò, giảm sự cố lưới điện.

#### BẢNG LIỆT KÊ VẬT TƯ

MỤC	NỘI DUNG	ĐƠN VỊ	SỐ LƯỢNG	GHI CHÚ
1	Đà sắt L75x75x6 dài 2 m	Đà	1	Tiêu chuẩn số : 0305
2	Thanh chống sắt L 60x60x6 dài 2,10 m	Thanh	1	Tiêu chuẩn số : 0305
3	Sứ đứng 24 KV	Cái	3	
4	Chân sứ đứng	Cái	3	Mạ Zn
5	Sứ ống hạ thế và U clevis	Bộ	1	
6	Bù lông $\varnothing 16 \times 250$	Cái	3	Mạ Zn
7	Bù lông $\varnothing 16 \times 35$	Cái	1	Mạ Zn
8	Long đến vuông 50x50 dày 2,5 mm $\varnothing 18$	Cái	6	Mạ Zn
9	Long đến vuông 50x50 dày 2,5 mm $\varnothing 18$	Cái	2	Mạ Zn

CÔNG TY ĐIỆN LỰC LÂM ĐỒNG  
ĐỘI QL ĐIỆN ĐAM RÔNG

Sửa chữa lưới điện trung hạ thế  
khu vực Đam Rông năm 2026

NGÀY : 23/6/2025

TỈ LỆ : 1/75

P. ĐỘI TRƯỞNG BÙI DÌNH MINH

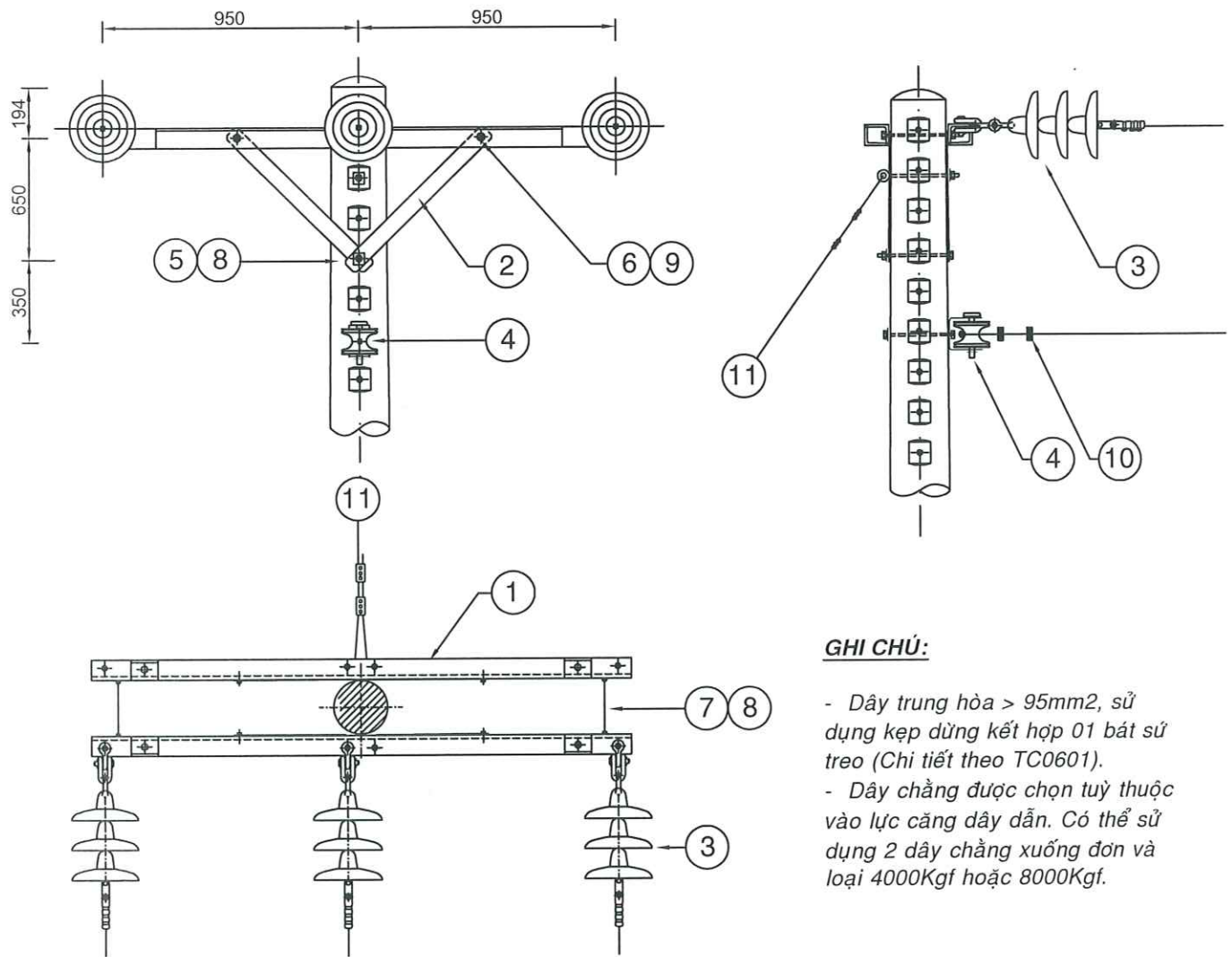
KIỂM TRA THÁI THANH

THỰC HIỆN ĐỖ THANH TIẾN

TRỤ ĐỒ THẲNG ĐÀ LỆCH 2 M  
3 PHA BỐ TRÍ NẪM NGANG

SỐ TỜ : 1/1





#### GHI CHÚ:

- Dây trung hòa > 95mm<sup>2</sup>, sử dụng kẹp dừng kết hợp 01 bát sứ treo (Chi tiết theo TC0601).
- Dây chằng được chọn tùy thuộc vào lực căng dây dẫn. Có thể sử dụng 2 dây chằng xuống đơn và loại 4000Kgf hoặc 8000Kgf.

#### BẢNG LIỆT KÊ VẬT TƯ

MỤC	NỘI DUNG	ĐƠN VỊ	SỐ LƯỢNG	GHI CHÚ
1	Đà sắt L75x75x8 dài 2m00	Đà	2	Tiêu chuẩn số : 0302
2	Thanh chống sắt dẹt 60x6 dài 720 mm	Thanh	4	Tiêu chuẩn số : 0302
3	Chuỗi sứ treo dừng dây & phụ kiện	Bộ	3	
4	Sứ ống hạ thế và U clevis	Bộ	1	
5	Bù lông Ø16x250	Cái	3	Mạ Zn
6	Bù lông Ø16x35	Cái	4	Mạ Zn
7	Bù lông ven ren 2 đầu Ø16x250	Cái	2	Mạ Zn
8	Long đến vuông 50x50 dày 2,5 mm Ø18	Cái	10	Mạ Zn
9	Long đến vuông 50x50 dày 2,5 mm Ø18	Cái	8	Mạ Zn
10	Ốc siết cáp	Cái	2	Thích hợp theo cỡ dây
11	Dây chằng đối lực	Bộ	1	

CÔNG TY ĐIỆN LỰC LÂM ĐỒNG  
ĐỘI QL ĐIỆN ĐAM RÔNG

Sửa chữa lưới điện trung hạ thế  
khu vực Đam Rông năm 2026

NGÀY : 23/6/2025

P. ĐỘI TRƯỞNG BÙI ĐÌNH MINH

TRỤ DỪNG CUỐI ĐÀ 2,00 M

TỈ LỆ : 1/75

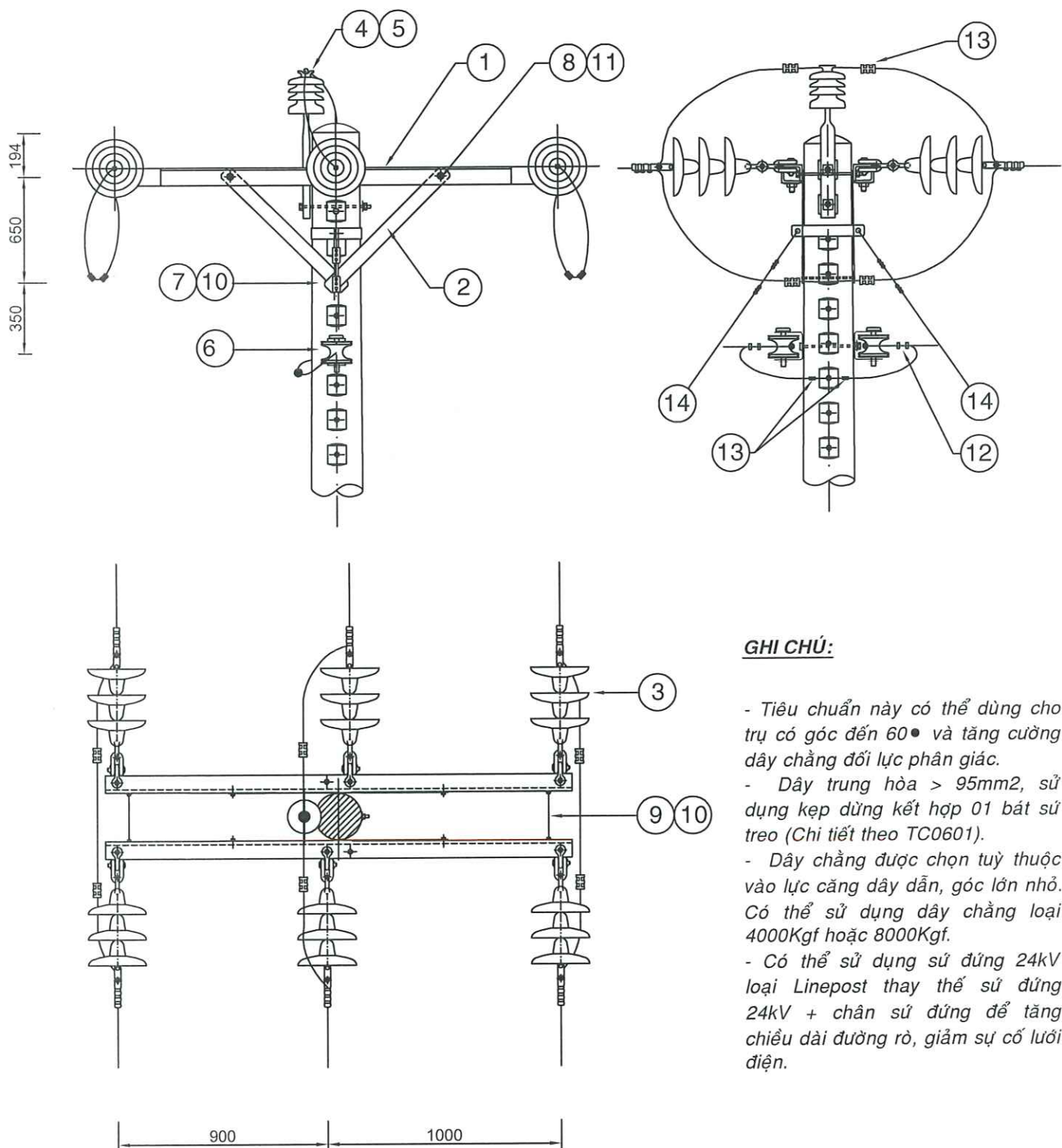
KIỂM TRA THÁI THANH

3 PHA BỐ TRÍ NẪM NGANG

SỐ TỜ : 1/1

THỰC HIỆN ĐỖ THANH TIỀN

SỬ DỤNG SỨ TREO THỦY TINH



**GHI CHÚ:**

- Tiêu chuẩn này có thể dùng cho trụ có góc đến  $60^\circ$  và tăng cường dây chằng đối lực phân giác.
- Dây trung hòa  $> 95\text{mm}^2$ , sử dụng kẹp dùng kết hợp 01 bát sứ treo (Chi tiết theo TC0601).
- Dây chằng được chọn tùy thuộc vào lực căng dây dẫn, góc lớn nhỏ. Có thể sử dụng dây chằng loại 4000Kgf hoặc 8000Kgf.
- Có thể sử dụng sứ đứng 24kV loại Linepost thay thế sứ đứng 24kV + chân sứ đứng để tăng chiều dài đường rò, giảm sự cố lưới điện.

CÔNG TY ĐIỆN LỰC LÂM ĐỒNG  
ĐỘI QL ĐIỆN ĐAM RÔNG

Sửa chữa lưới điện trung hạ thế  
khu vực Đam Rông năm 2026

NGÀY : 23/6/2025

P. DỘI TRƯỞNG BÙI ĐÌNH MINH

**TRỤ DỪNG THẲNG ĐÀ 2,00 M**

TỈ LỆ : 1/75

KIỂM TRA THÁI THANH

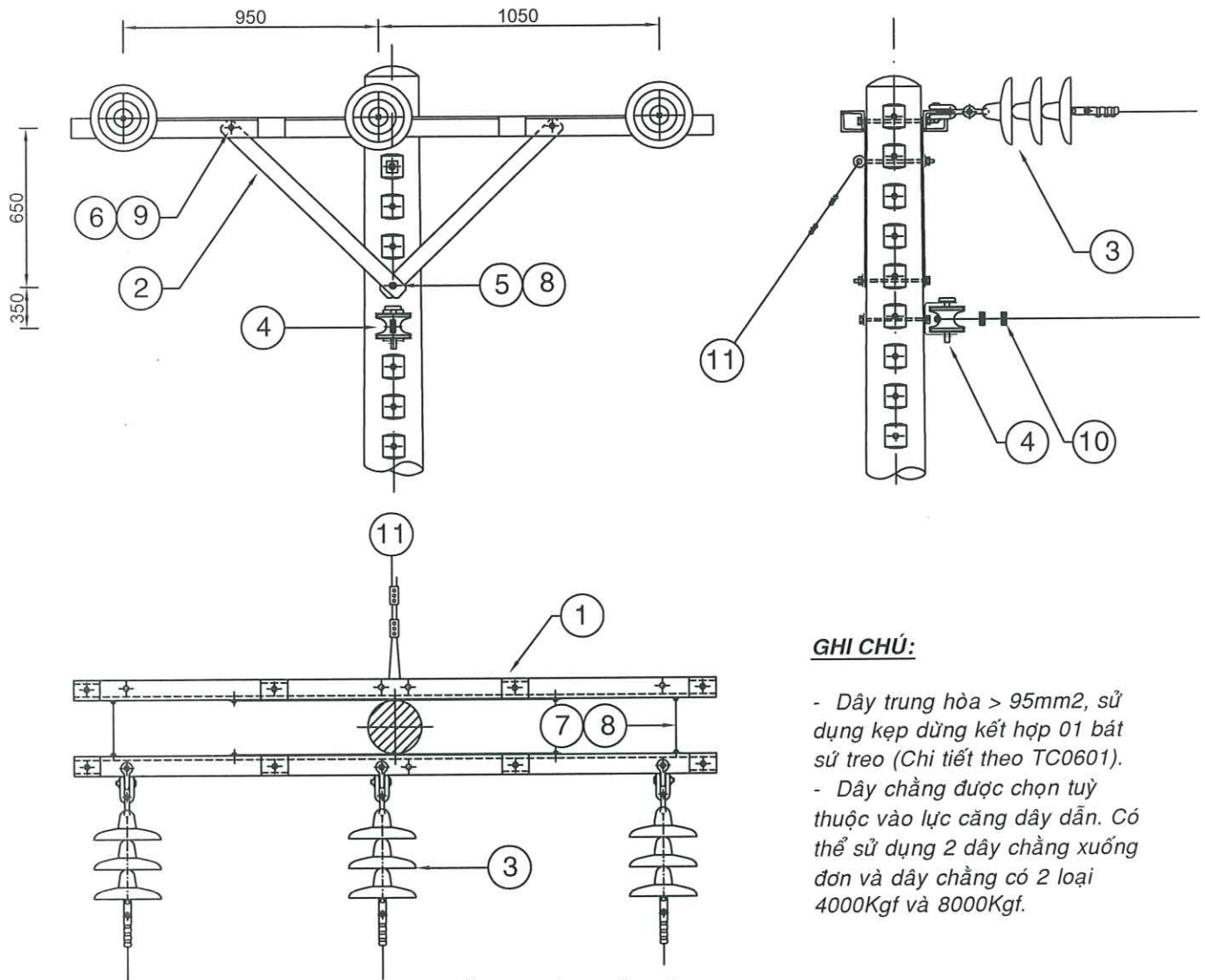
**3 PHA BỐ TRÍ NẪM NGANG SỨ**

SỐ TỜ : 1/1

THỰC HIỆN ĐỎ THANH TIỀN

**DỤNG SỨ TREO THỦY TINH**





#### GHI CHÚ:

- Dây trung hòa > 95mm<sup>2</sup>, sử dụng kẹp dừng kết hợp 01 bát sứ treo (Chi tiết theo TC0601).
- Dây chằng được chọn tùy thuộc vào lực căng dây dẫn. Có thể sử dụng 2 dây chằng xuống đơn và dây chằng có 2 loại 4000Kg<sub>f</sub> và 8000Kg<sub>f</sub>.

**BẢNG LIỆT KÊ VẬT TƯ**

MỤC	NỘI DUNG	ĐƠN VỊ	SỐ LƯỢNG	GHI CHÚ
1	Đà sắt L75x75x8 dài 2m40	Đà	2	Tiêu chuẩn số : 0303
2	Thanh chống sắt dẹt 60x6 dài 920 mm	Thanh	4	Tiêu chuẩn số : 0303
3	Chuỗi sứ treo dừng dây	Bộ	3	
4	Sứ ống hạ thế và U clevis	Bộ	1	
5	Bù lông Ø16x250	Cái	3	Mạ Zn
6	Bù lông Ø16x35	Cái	4	Mạ Zn
7	Bù lông ven ren 2 đầu Ø16x250	Cái	2	Mạ Zn
8	Long đến vuông 50x50 dày 2,5 mm Ø18	Cái	10	Mạ Zn
9	Long đến vuông 50x50 dày 2,5 mm Ø18	Cái	8	Mạ Zn
10	Ốc siết cáp	Cái	2	Thích hợp theo cỡ dây
11	Dây chằng đối lực	Bộ	1	

**CÔNG TY ĐIỆN LỰC LÂM ĐỒNG**  
**ĐỘI QL ĐIỆN ĐAM RÔNG**

**Sửa chữa lưới điện trung hạ thế**  
**khv vực Đam Rông năm 2026**

NGÀY : 23/6/2025

P. ĐỘI TRƯỞNG BÙI ĐÌNH MINH

**TRỤ DỪNG CUỐI ĐÀ 2,40 M**

TỈ LỆ : 1/75

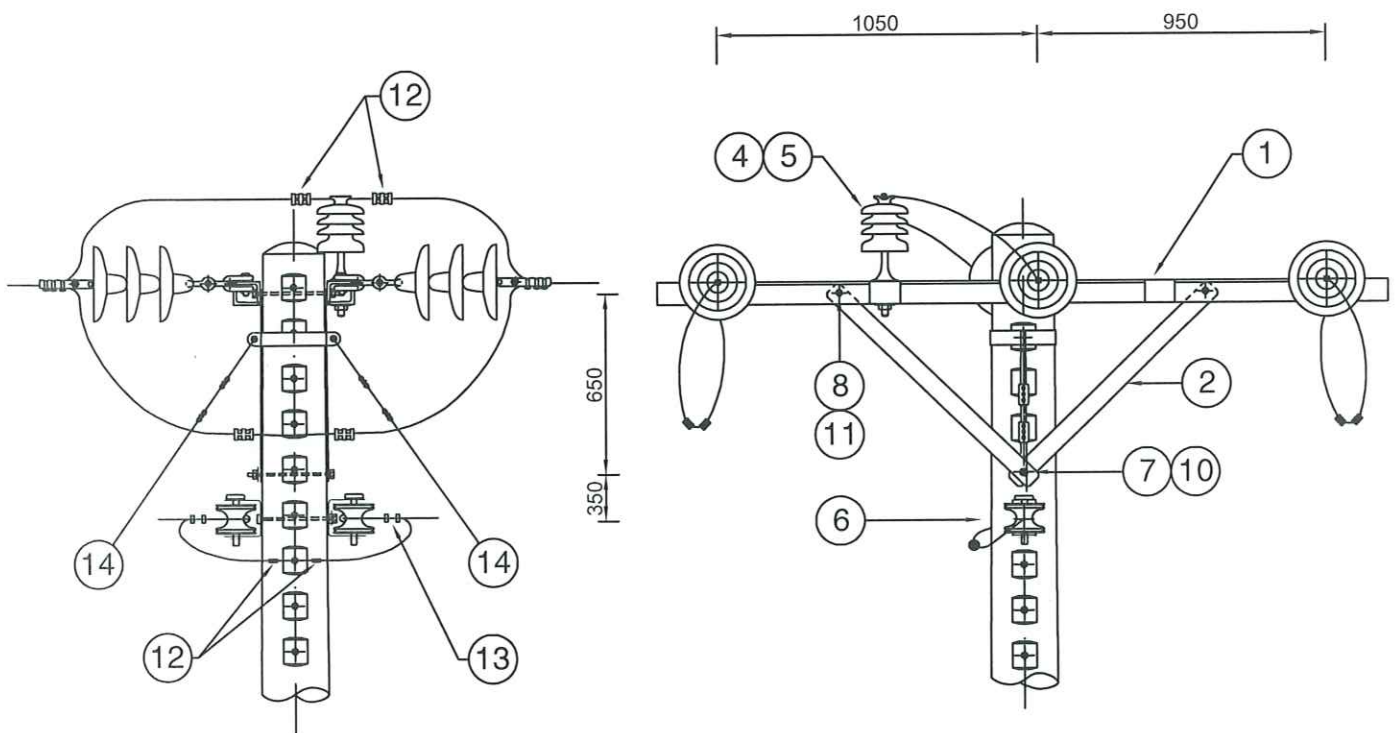
KIỂM TRA THÁI THANH

**3 PHA BỐ TRÍ NẪM NGANG SỬ**

SỐ TỜ : 1/1

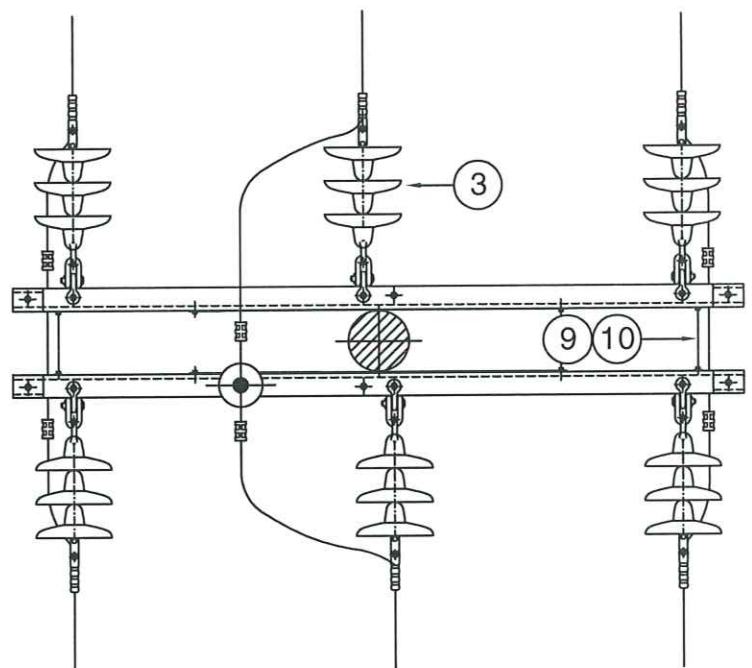
THỰC HIỆN ĐỖ THANH TIỀN

**DỤNG SỬ THỦY TINH**



**GHI CHÚ:**

- Tiêu chuẩn này có thể dùng cho trụ có góc đến  $60^\circ$  và tăng cường dây chằng đối lực phân giác.
- Dây trung hòa  $> 95\text{mm}^2$ , sử dụng kẹp dừng kết hợp 01 bát sứ treo (Chi tiết theo TC0601).
- Dây chằng được chọn tùy thuộc vào lực căng dây dẫn, góc lớn nhỏ. Có thể sử dụng dây chằng loại 4000Kg hoặc 8000Kg.
- Có thể sử dụng sứ đứng 24kV loại Linepost thay thế sứ đứng 24kV + chân sứ đứng để tăng chiều dài đường rò, giảm sự cố lưới điện.



CÔNG TY ĐIỆN LỰC LÂM ĐỒNG  
ĐỘI QL ĐIỆN ĐAM RÔNG

Sửa chữa lưới điện trung hạ thế  
khu vực Đam Rông năm 2026

NGÀY : 23/6/2025

P. ĐỘI TRƯỞNG BÙI ĐÌNH MINH

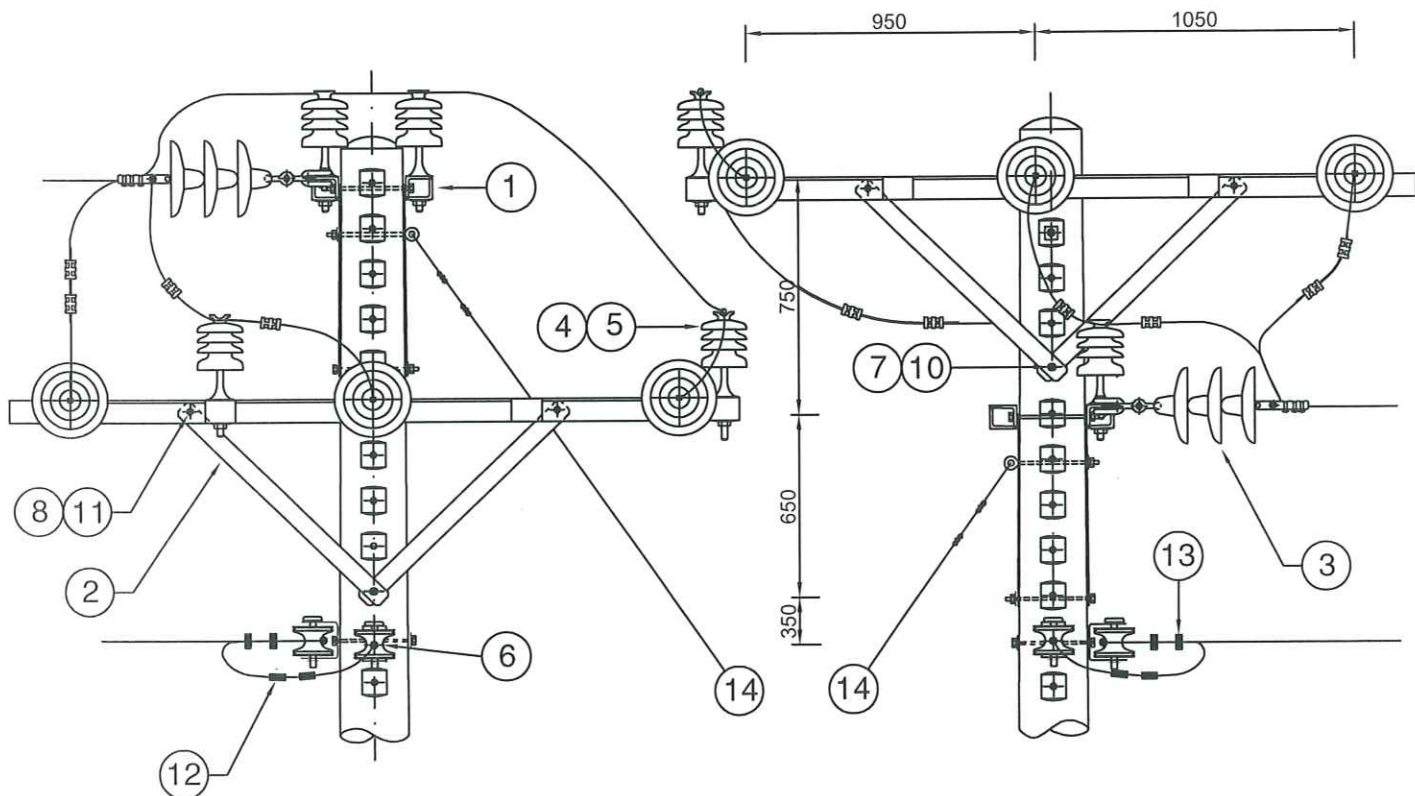
**TRỤ DỪNG THẲNG ĐÀ 2,40 M**  
**3 PHA BỐ TRÍ NẪM NGANG SỬ**  
**DỤNG SỬ THỦY TINH**

TỈ LỆ : 1/75

KIỂM TRA THÁI THANH

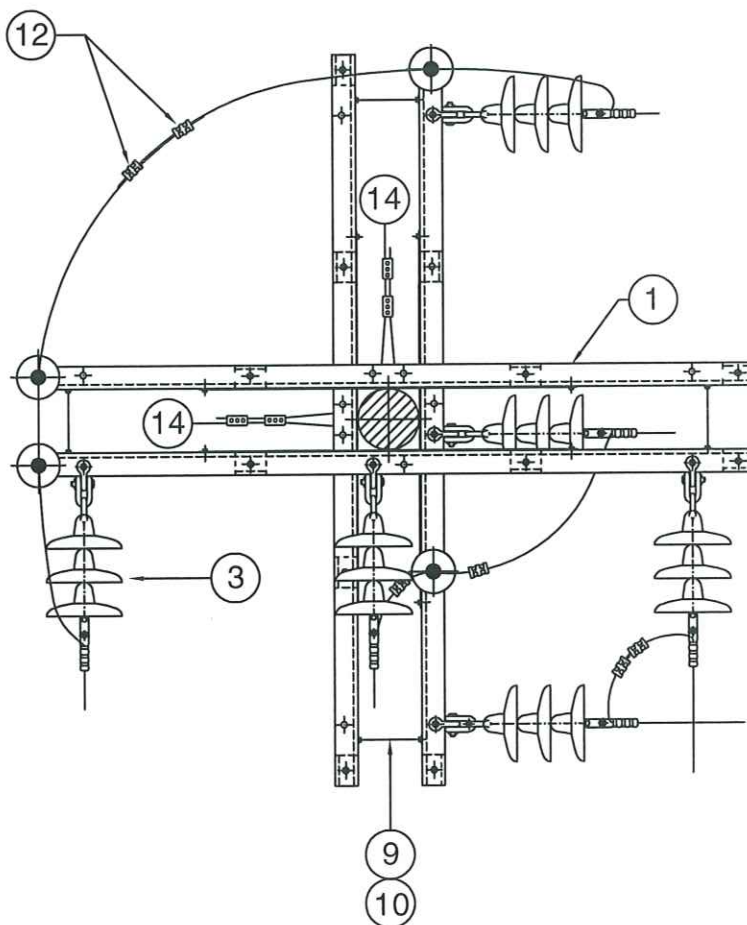
SỐ TỜ : 1/1

THỰC HIỆN ĐỖ THANH TIỀN



**GHI CHÚ:**

- Dây trung hòa > 95mm<sup>2</sup>, sử dụng kẹp dừng kết hợp 01 bát sứ treo (Chi tiết theo TC0601).
- Dây chằng được chọn tùy thuộc vào lực căng dây dẫn. Có thể sử dụng 4 dây chằng xuống đơn và dây chằng loại 4000Kgf hoặc 8000Kgf.
- Có thể sử dụng sứ đứng 24kV loại Linepost thay thế sứ đứng 24kV + chân sứ đứng để tăng chiều dài đường rò, giảm sự cố lúoi điện.



CÔNG TY ĐIỆN LỰC LÂM ĐỒNG  
ĐỘI QL ĐIỆN ĐAM RÔNG

Sửa chữa lưới điện trung hạ thế  
khu vực Đam Rông năm 2026

NGÀY : 23/6/2025

P. ĐỘI TRƯỞNG BÙI ĐÌNH MINH

**TRỤ DỪNG GÓC LỚN (60° - 120°)**

TỈ LỆ : 1/75

KIỂM TRA THÁI THANH

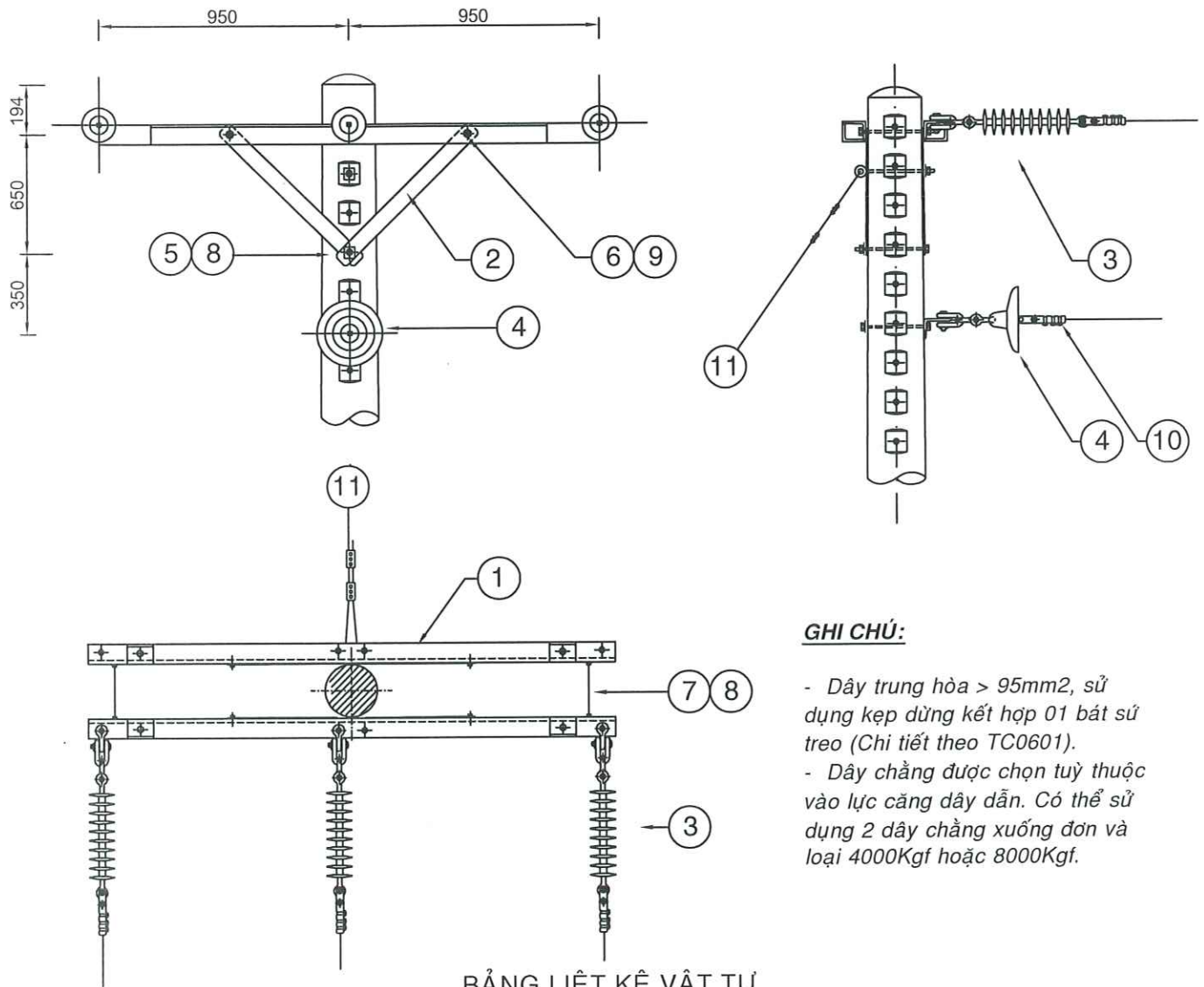
**ĐÀ SẮT 2,40 M SỬ DỤNG SỨ**

SỐ TỜ : 1/1

THỰC HIỆN ĐỎ THANH TIỀN

**THỦY TINH**





#### GHI CHÚ:

- Dây trung hòa > 95mm<sup>2</sup>, sử dụng kẹp dừng kết hợp 01 bát sứ treo (Chi tiết theo TC0601).
- Dây chằng được chọn tùy thuộc vào lực căng dây dẫn. Có thể sử dụng 2 dây chằng xuống đơn và loại 4000Kg<sub>f</sub> hoặc 8000Kg<sub>f</sub>.

BẢNG LIỆT KÊ VẬT TƯ

MỤC	NỘI DUNG	ĐƠN VỊ	SỐ LƯỢNG	GHI CHÚ
1	Đà sắt L75x75x8 dài 2m00	Đà	2	Tiêu chuẩn số : 0302
2	Thanh chống sắt dẹp 60x6 dài 720 mm	Thanh	4	Tiêu chuẩn số : 0302
3	Chuỗi sứ Polymer 24kV & phụ kiện	Bộ	3	
4	Sứ treo dừng dây (01 bát) và phụ kiện	Bộ	1	
5	Bù lông Ø 16x250	Cái	3	Mạ Zn
6	Bù lông Ø 16x35	Cái	4	Mạ Zn
7	Bù lông ven ren 2 đầu Ø 16x250	Cái	2	Mạ Zn
8	Long đến vuông 50x50 dày 2,5 mm Ø 18	Cái	10	Mạ Zn
9	Long đến vuông 50x50 dày 2,5 mm Ø 18	Cái	8	Mạ Zn
10	Kẹp dừng dây	Bộ	1	Thích hợp theo cỡ dây
11	Dây chằng đối lực	Bộ	1	

CÔNG TY ĐIỆN LỰC LÂM ĐỒNG  
ĐỘI QL ĐIỆN ĐAM RÔNG

Sửa chữa lưới điện trung hạ thế  
khu vực Đam Rông năm 2026

NGÀY : 23/6/2025

P. ĐỘI TRƯỞNG BÙI ĐÌNH MINH

TRỤ DỪNG CUỐI ĐÀ 2,00 M

TỈ LỆ : 1/75

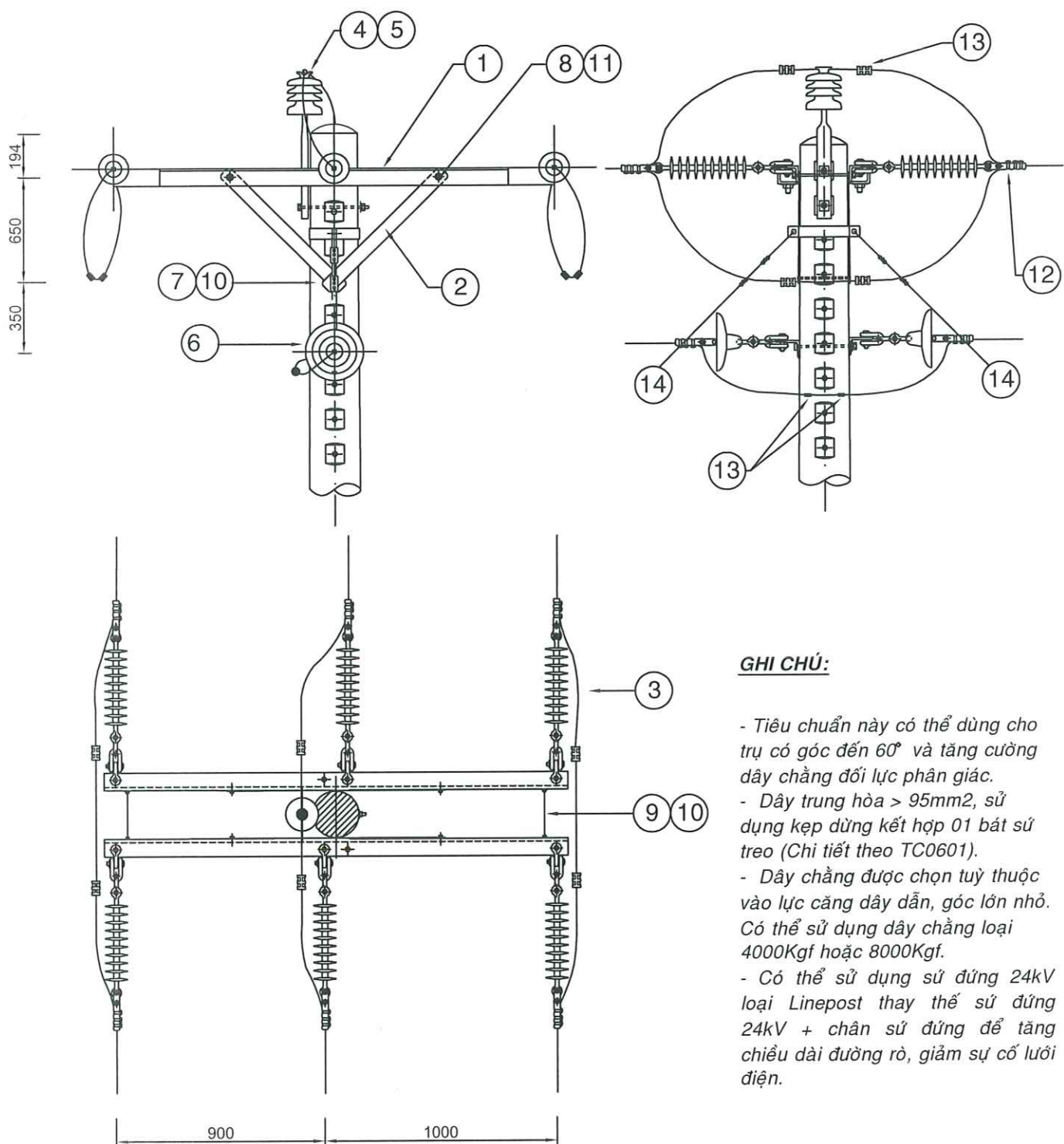
KIỂM TRA THÁI THANH

3 PHA BỐ TRÍ NẪM NGANG

SỐ TỜ : 1/1

THỰC HIỆN ĐỖ THANH TIẾN

SỬ DỤNG CHUỖI SỨ POLYMER



**GHI CHÚ:**

- Tiêu chuẩn này có thể dùng cho trụ có góc đến  $60^\circ$  và tăng cường dây chằng đối lực phân giác.
- Dây trung hòa  $> 95\text{mm}^2$ , sử dụng kẹp dùng kết hợp 01 bát sứ treo (Chi tiết theo TC0601).
- Dây chằng được chọn tùy thuộc vào lực căng dây dẫn, góc lớn nhỏ. Có thể sử dụng dây chằng loại 4000Kgf hoặc 8000Kgf.
- Có thể sử dụng sứ đứng 24kV loại Linepost thay thế sứ đứng 24kV + chân sứ đứng để tăng chiều dài đường rò, giảm sự cố lưới điện.

CÔNG TY ĐIỆN LỰC LÂM ĐỒNG  
ĐỘI QL ĐIỆN ĐAM RÔNG

Sửa chữa lưới điện trung hạ thế  
khu vực Đam Rông năm 2026

NGÀY : 23/6/2025

TỈ LỆ : 1/75

P. ĐỘI TRƯỞNG BÙI ĐÌNH MINH

*[Signature]*

KIỂM TRA THÁI THANH

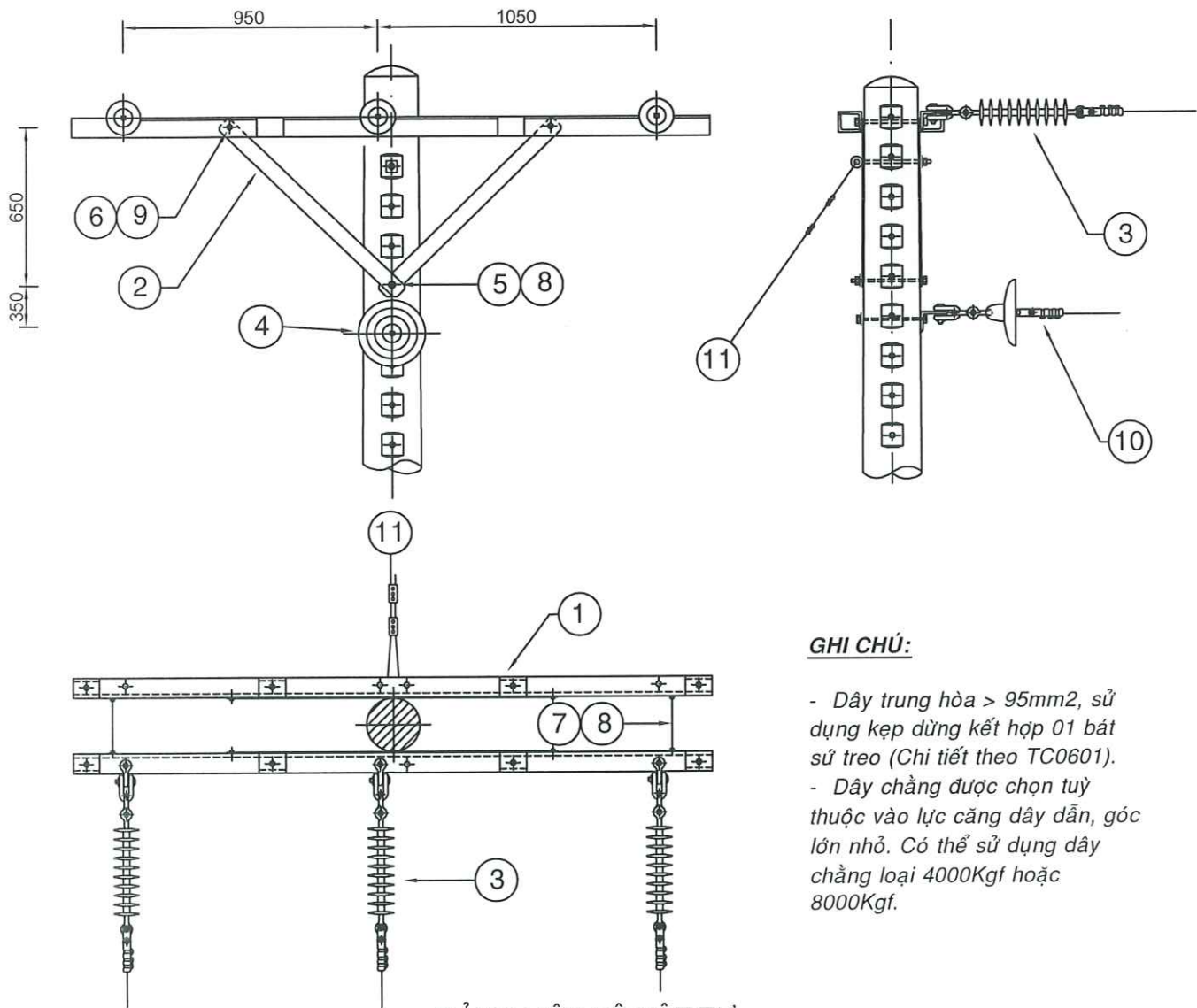
*[Signature]*

THỰC HIỆN ĐỖ THANH TIỀN

*[Signature]*

**TRỤ DỪNG THẲNG ĐÀ 2,00 M  
3 PHA BỐ TRÍ NẪM NGANG SỨ  
DỤNG SỨ POLYMER**

SỐ TỜ : 1/1



#### GHI CHÚ:

- Dây trung hòa > 95mm<sup>2</sup>, sử dụng kẹp đỡ kết hợp 01 bát sứ treo (Chi tiết theo TC0601).
- Dây chằng được chọn tùy thuộc vào lực căng dây dẫn, góc lớn nhỏ. Có thể sử dụng dây chằng loại 4000Kgf hoặc 8000Kgf.

**BẢNG LIỆT KÊ VẬT TƯ**

MỤC	NỘI DUNG	ĐƠN VỊ	SỐ LƯỢNG	GHI CHÚ
1	Đà sắt L75x75x8 dài 2m40	Đà	2	Tiêu chuẩn số : 0303
2	Thanh chống sắt dẹt 60x6 dài 920 mm	Thanh	4	Tiêu chuẩn số : 0303
3	Chuỗi sứ Polymer 24kV và phụ kiện	Bộ	3	
4	Sứ đỡ dây (01 bát) và phụ kiện	Bộ	1	
5	Bù lông Ø16x250	Cái	3	Mạ Zn
6	Bù lông Ø16x35	Cái	4	Mạ Zn
7	Bù lông ven ren 2 đầu Ø16x250	Cái	2	Mạ Zn
8	Long đến vuông 50x50 dày 2,5 mm Ø18	Cái	10	Mạ Zn
9	Long đến vuông 50x50 dày 2,5 mm Ø18	Cái	8	Mạ Zn
10	Kẹp đỡ dây	Cái	1	Thích hợp theo cỡ dây
11	Dây chằng đối lực	Bộ	1	

**CÔNG TY ĐIỆN LỰC LÂM ĐỒNG**  
**ĐỘI QL ĐIỆN ĐAM RÔNG**

**Sửa chữa lưới điện trung hạ thế**  
**khu vực Đam Rông năm 2026**

NGÀY : 23/6/2025

TỈ LỆ : 1/75

P. ĐỘI TRƯỞNG BÙI ĐÌNH MINH

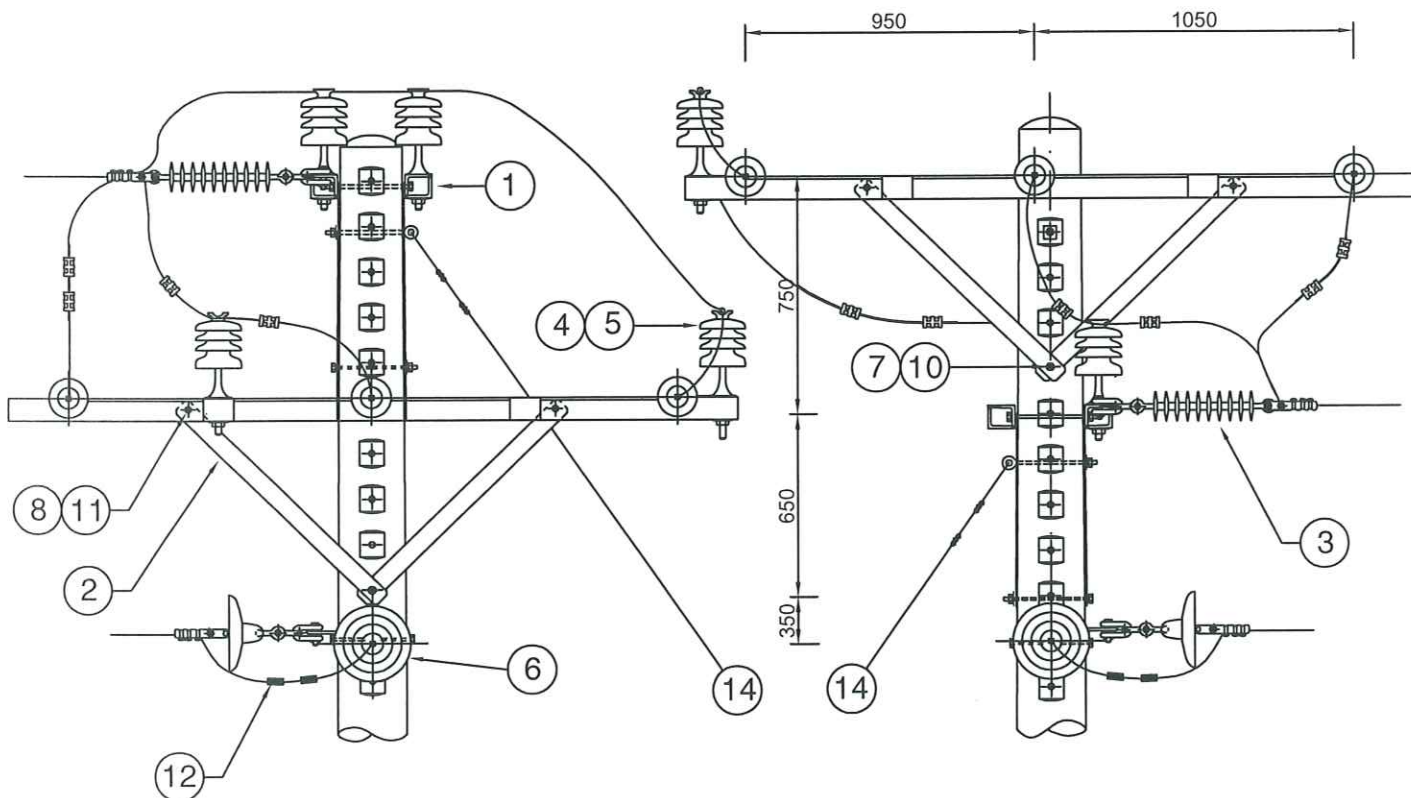
KIỂM TRA THÁI THANH

THỰC HIỆN ĐỖ THANH TIỀN

**TRỤ DỪNG CUỐI ĐÀ 2,40 M**  
**3 PHA BỐ TRÍ NẪM NGANG SỬ**  
**DỤNG SỨ POLYMER**

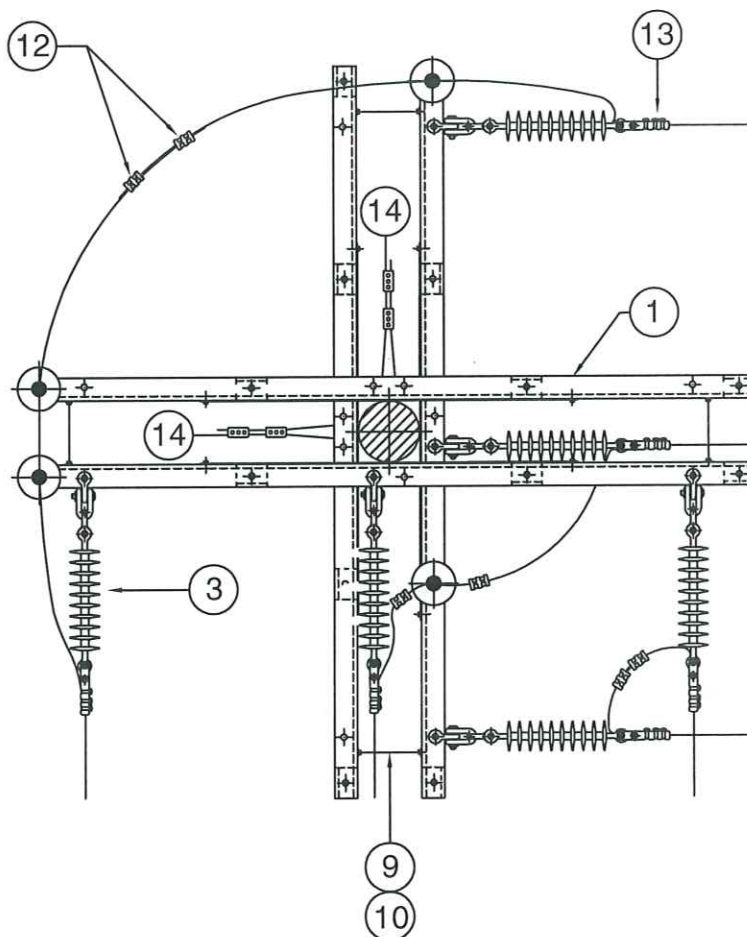
SỐ TỜ : 1/1






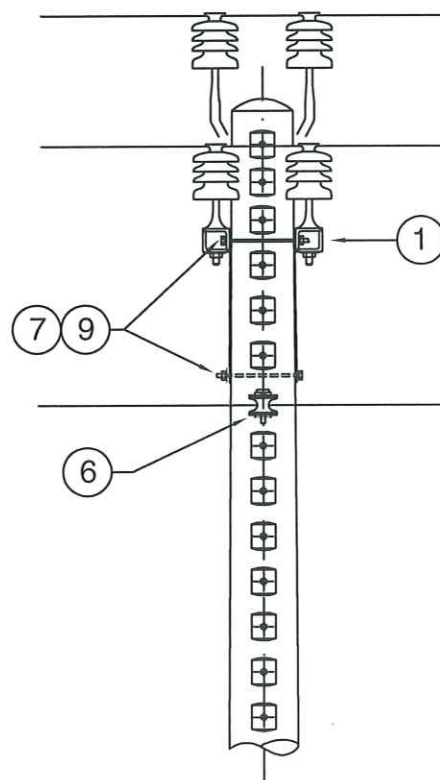
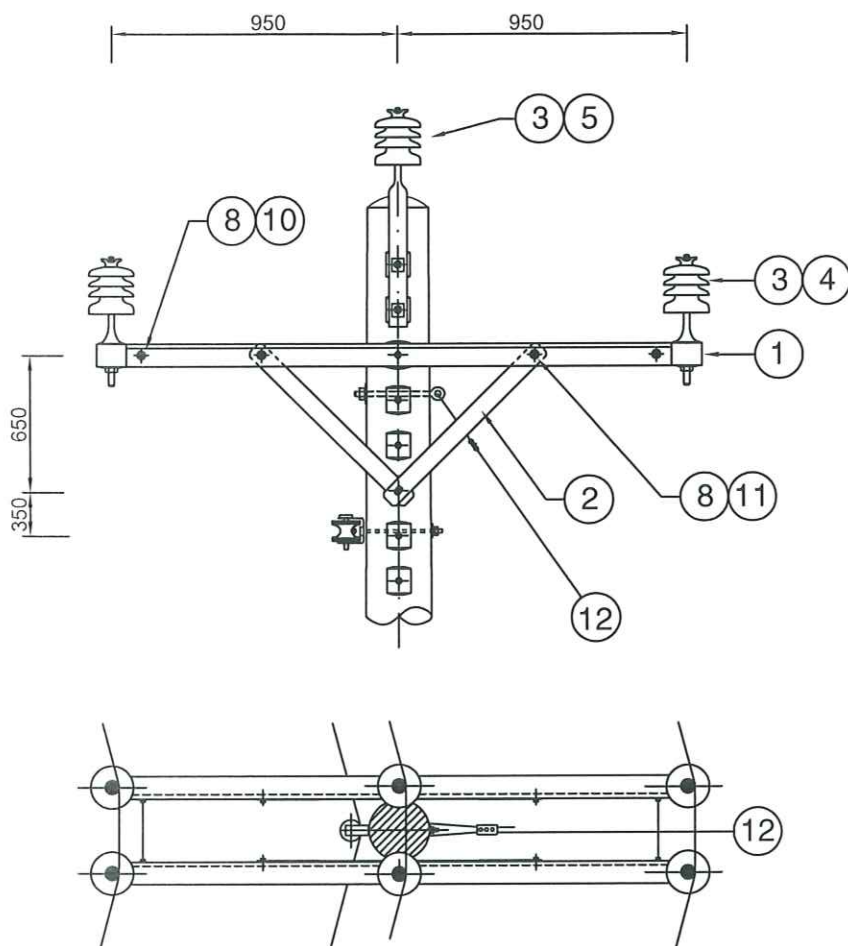


**GHI CHÚ:**

- Dây trung hòa > 95mm<sup>2</sup>, sử dụng kẹp dừng kết hợp 01 bát sứ treo (Chi tiết theo TC0601).
- Dây chằng được chọn tùy thuộc vào lực căng dây dẫn. Có thể sử dụng 4 dây chằng xuống đơn và dây chằng loại 4000Kgf hoặc 8000Kgf.
- Có thể sử dụng sứ đứng 24kV loại Linepost thay thế sứ đứng 24kV + chân sứ đứng để tăng chiều dài đường rò, giảm sự cố lười điện.



CÔNG TY ĐIỆN LỰC LÂM ĐỒNG			Sửa chữa lưới điện trung hạ thế tại khu vực Đam Rông năm 2026	NGÀY : 23/6/2025
ĐỘI QL ĐIỆN ĐAM RÔNG				TỈ LỆ : 1/75
P. ĐỘI TRƯỞNG	BÙI ĐÌNH MINH		TRỤ DỪNG GÓC LỚN (60° - 120°) ĐÀ SẮT 2,40 M SỬ DỤNG SỨ POLYMER	SỐ TỜ : 1/1
KIỂM TRA	THÁI THANH			
THỰC HIỆN	ĐỖ THANH TIỀN			



#### GHI CHÚ:

Có thể sử dụng sứ đứng 24kV loại Linepost thay thế sứ đứng 24kV + chân sứ đứng để tăng chiều dài đường rò, giảm sự cố lưới điện.

#### BẢNG LIỆT KÊ VẬT TƯ

MỤC	NỘI DUNG	ĐƠN VỊ	SỐ LƯỢNG	GHI CHÚ
1	Đà sắt L75x75x6 dài 2m00	Đà	2	Tiêu chuẩn số : 0302
2	Thanh chống sắt đẹp 60x6 dài 720 mm	Thanh	4	Tiêu chuẩn số : 0302
3	Sứ đứng 24 KV	Cái	6	
4	Chân sứ đứng	Cái	4	Mạ Zn
5	Chân sứ đỉnh loại cong dài 870 mm	Cái	2	Mạ Zn
6	Sứ ống hạ thế và U clevis	Bộ	1	
7	Bù lông Ø16x250	Cái	5	Mạ Zn
8	Bù lông Ø16x35	Cái	4	Mạ Zn
9	Bù lông ven ren suốt Ø16x250	Cái	2	Mạ Zn
10	Long đến vuông 50x50 dày 2,5 mm Ø18	Cái	14	Mạ Zn
11	Long đến vuông 50x50 dày 2,5 mm Ø18	Cái	8	Mạ Zn
12	Dây chằng đối lực	Bộ	1	

CÔNG TY ĐIỆN LỰC LÂM ĐỒNG  
ĐỘI QL ĐIỆN ĐAM RÔNG

Sửa chữa lưới điện trung hạ thế  
khu vực Đam Rông năm 2026

NGÀY : 23/6/2025

TỈ LỆ : 1/75

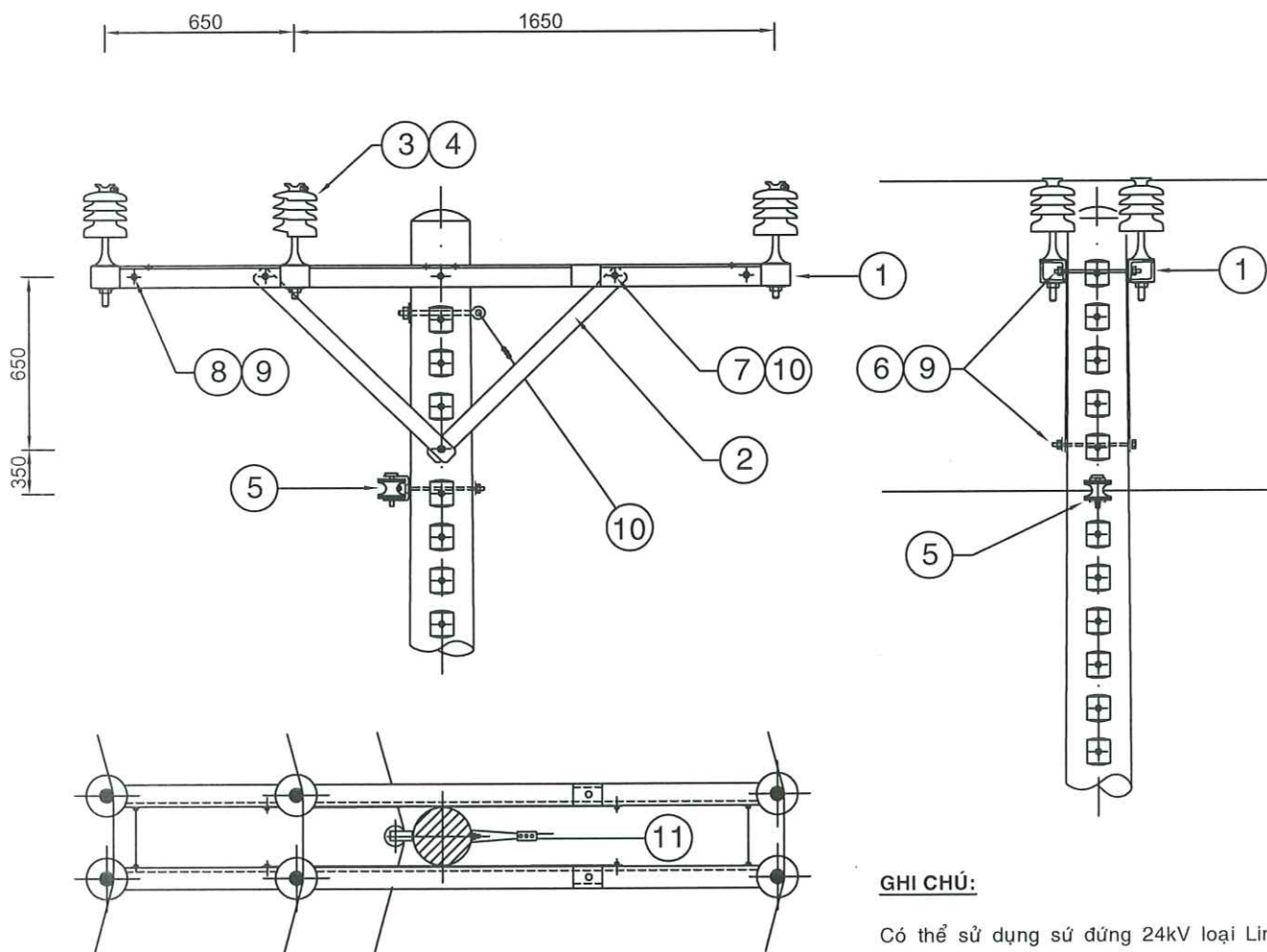
P. ĐỘI TRƯỞNG BÙ ĐÌNH MINH

KIỂM TRA THÁI THANH

THỰC HIỆN ĐO THANH TIỀN

TRỤ GÓC NHỎ (ĐẾN 25°) ĐÀ KÉP 2,00 M  
3 PHA BỐ TRÍ NẰM NGANG

SỐ TỜ : 1/1



#### GHI CHÚ:

Có thể sử dụng sứ đứng 24kV loại Linepost thay thế sứ đứng 24kV + chân sứ đứng để tăng chiều dài đường rò, giảm sự cố lưới điện.

#### BẢNG LIỆT KÊ VẬT TƯ

MỤC	NỘI DUNG	ĐƠN VỊ	SỐ LƯỢNG	GHI CHÚ
1	Đà sắt L75x75x6 dài 2m40	Đà	2	Tiêu chuẩn số : 0303
2	Thanh chống sắt đẹp 60x6 dài 920 mm	Thanh	4	Tiêu chuẩn số : 0303
3	Sứ đứng 24 KV	Cái	6	
4	Chân sứ đứng	Cái	6	Mạ Zn
5	Sứ ống hạ thế và U clevis	Bộ	1	
6	Bù lông $\varnothing 16 \times 250$	Cái	3	Mạ Zn
7	Bù lông $\varnothing 16 \times 35$	Cái	4	Mạ Zn
8	Bù lông ven ren 2 đầu $\varnothing 16 \times 250$	Cái	2	Mạ Zn
9	Long đến vuông 50x50 dày 2,5 mm $\varnothing 18$	Cái	10	Mạ Zn
10	Long đến vuông 50x50 dày 2,5 mm $\varnothing 18$	Cái	8	Mạ Zn
11	Dây chằng đối lực	Bộ	1	

CÔNG TY ĐIỆN LỰC LÂM ĐỒNG  
ĐỘI QL ĐIỆN ĐAM RÔNG

Sửa chữa lưới điện trung hạ thế  
khu vực Đam Rông năm 2026

NGÀY : 23/6/2025

TỈ LỆ : 1/75

P. ĐỘI TRƯỞNG BÙ ĐÌNH MINH

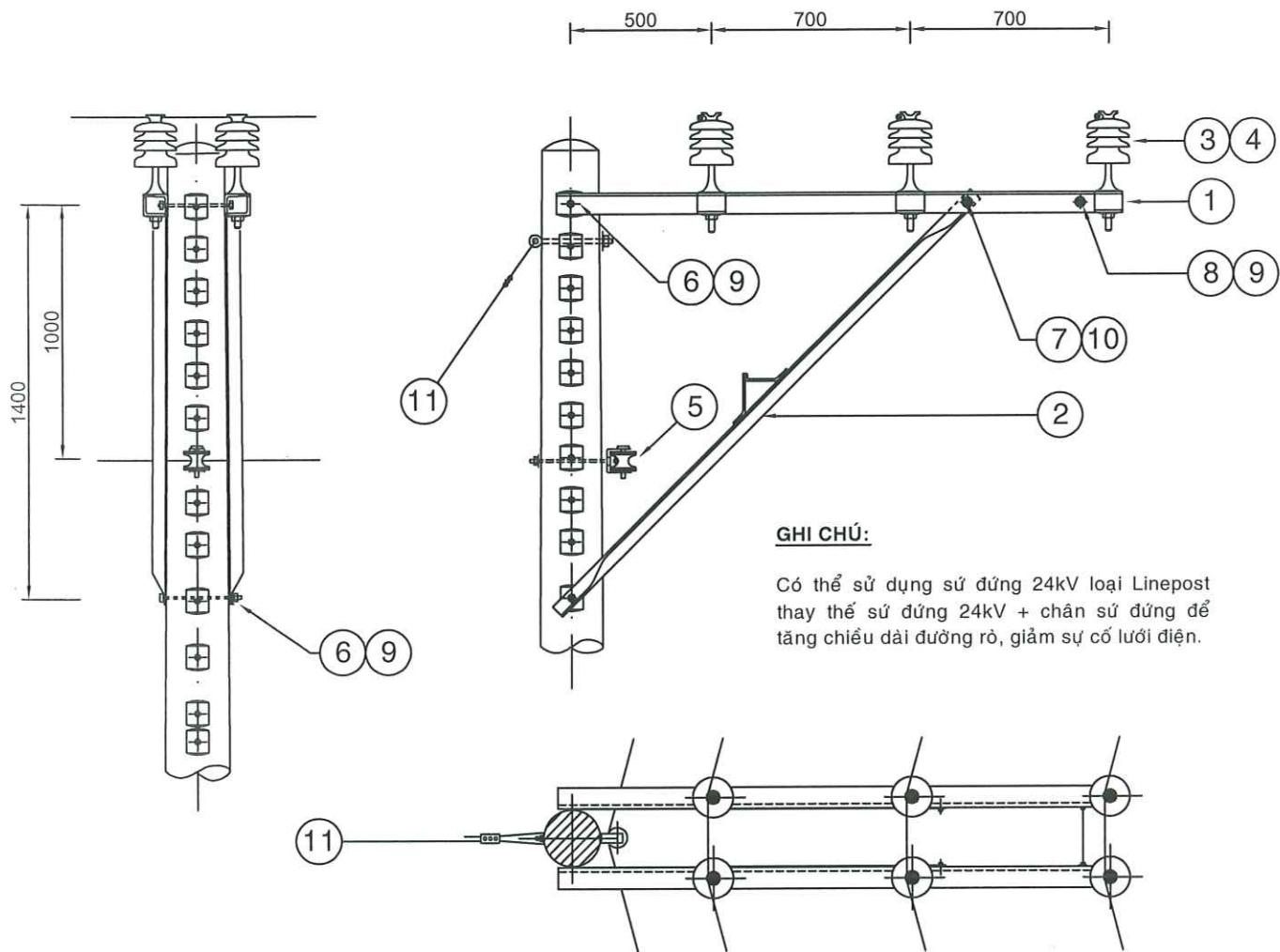
KIỂM TRA THÁI THANH

THỰC HIỆN ĐỖ THANH TIỀN

TRỤ GÓC NHỎ (ĐẾN 25°) ĐÀ KÉP 2,40 M  
3 PHA BỐ TRÍ NẰNG NGANG

SỐ TỜ : 1/1





**BẢNG LIỆT KÊ VẬT TƯ**

MỤC	NỘI DUNG	ĐƠN VỊ	SỐ LƯỢNG	GHI CHÚ
1	Đà sắt L75x75x6 dài 2 m	Đà	2	Tiêu chuẩn số : 0305
2	Thanh chống sắt L 60x60x6 dài 2,10 m	Thanh	2	Tiêu chuẩn số : 0305
3	Sứ đứng 24 KV	Cái	6	
4	Chân sứ đứng	Cái	6	Mạ Zn
5	Sứ ống hạ thế và U clevis	Bộ	1	
6	Bù lông $\varnothing 16 \times 250$	Cái	3	Mạ Zn
7	Bù lông $\varnothing 16 \times 35$	Cái	2	Mạ Zn
8	Bù lông ven ren 2 đầu $\varnothing 16 \times 250$	Cái	1	Mạ Zn
9	Long đến vuông 50x50 dày 2,5 mm $\varnothing 18$	Cái	8	Mạ Zn
10	Long đến vuông 50x50 dày 2,5 mm $\varnothing 18$	Cái	4	Mạ Zn
11	Dây chằng đối lực	Bộ	1	

**CÔNG TY ĐIỆN LỰC LÂM ĐỒNG**  
**ĐỘI QL ĐIỆN ĐAM RÔNG**

**Sửa chữa lưới điện trung hạ thế**  
**khuvực Đam Rông năm 2026**

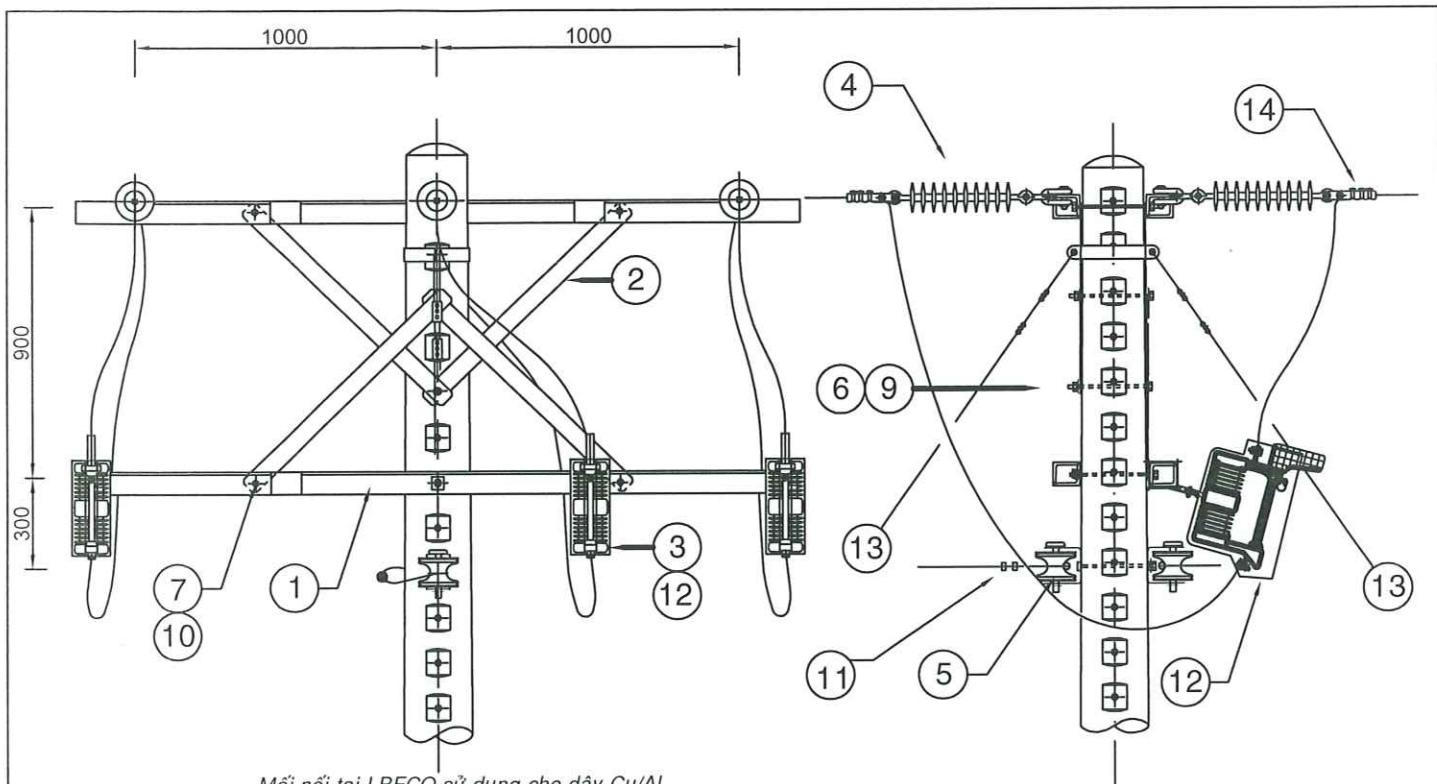
NGÀY : 23/6/2025

TỈ LỆ : 1/75

P. ĐỘI TRƯỞNG: BÙI DÌNH MINH  
KIỂM TRA: THÁI THANH  
THỰC HIỆN: ĐỖ THANH TIỀN

**TRỤ GÓC NHỎ (ĐẾN 25°) ĐÀ LỆCH KÉP**  
**2 M - 3 PHA BỐ TRÍ NẪM NGANG**

SỐ TỜ : 1/1



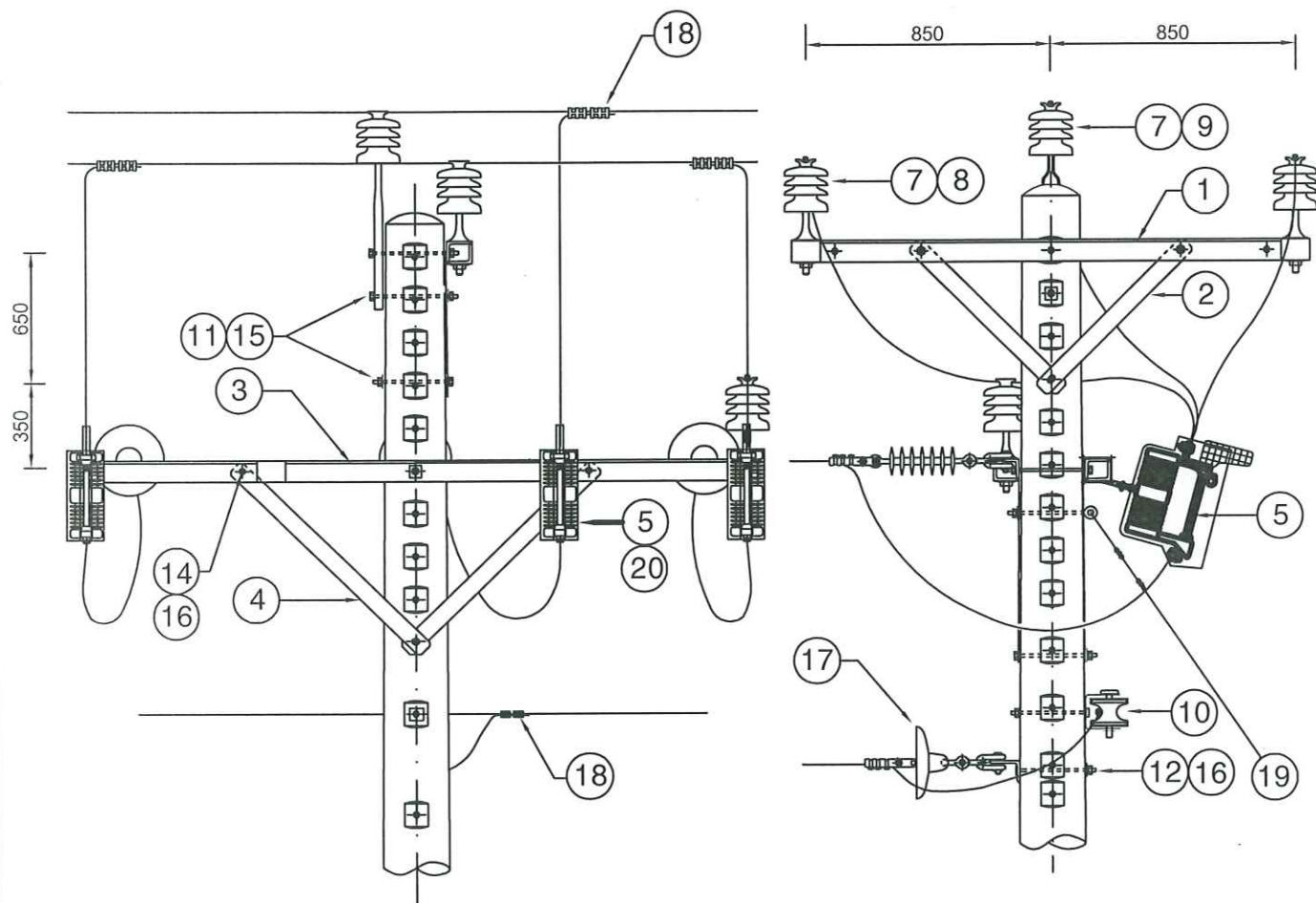
**GHI CHÚ:**

- Mối nối tại LBFCO sử dụng cho dây Cu/Al
- Dây trung hòa > 95mm<sup>2</sup>, thay thế sứ ống hạ thế và U clevis bằng việc sử dụng kẹp dừng kết hợp 01 bát sứ treo (Chi tiết theo TC0601).

### BẢNG LIỆT KÊ VẬT TƯ

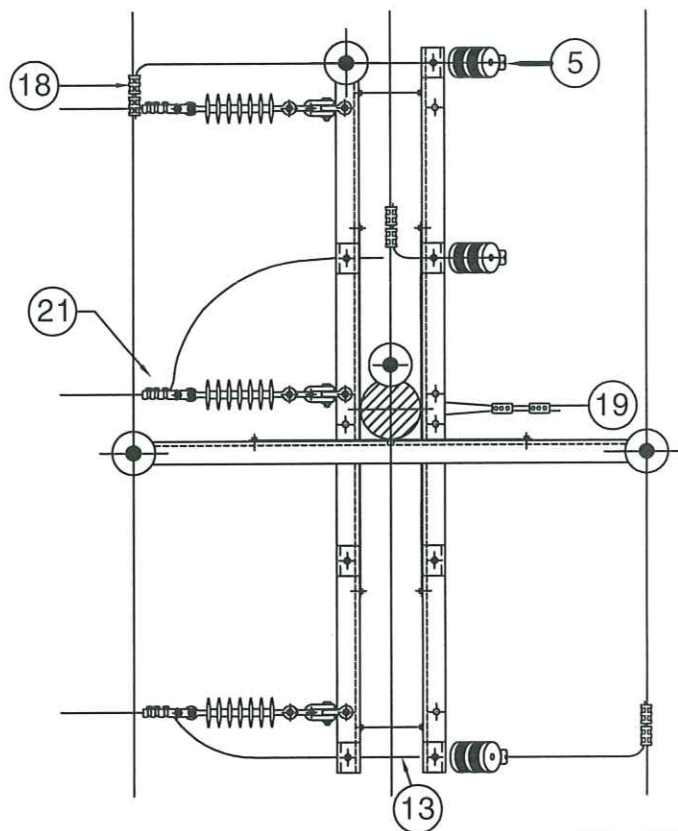
MỤC	NỘI DUNG	ĐƠN VỊ	SỐ LƯỢNG	GHI CHÚ
1	Đà sắt L75x75x8 dài 2m40	Đà	2	Tiêu chuẩn số : 0303
2	Thanh chống sắt dẹt 60x6 dài 920 mm	Thanh	4	Tiêu chuẩn số : 0303
3	FCO - 24 kV (Hoặc LBFCO) và FuseLink	Bộ	3	Cỡ thích hợp theo tải
4	Chuỗi sứ đĩa (hoặc sứ Polymer) dừng dây	Bộ	6	
5	Sứ ống hạ thế và U clevis	Bộ	2	
6	Bù lông Ø16x250	Cái	5	Mạ Zn
7	Bù lông Ø16x35	Cái	6	Mạ Zn
8	Bù lông ven ren 2 đầu Ø16x250	Cái	2	Mạ Zn
9	Long đèn vuông 50x50 dày 2,5 mm Ø18	Cái	10	Mạ Zn
10	Long đèn vuông 50x50 dày 2,5 mm Ø18	Cái	12	Mạ Zn
11	Ốc siết cáp	Cái	4	Thích hợp theo cỡ dây
12	Chụp Silicon chuyên dụng bảo vệ FCO (LBFCO) phòng chống sức cộ	Bộ	3	Thích hợp thiết bị
13	Dây chằng đối lực	Bộ	2	
14	Kẹp dừng hoặc giáp nùi để dừng dây	Bộ	6	Thích hợp cỡ dây
15	Đà composite L75x75x8 dài 2m40	Đà	2	
16	Thanh chống đà composite dẹt 60x6 dài 920 mm	Thanh	4	

CÔNG TY ĐIỆN LỰC LÂM ĐỒNG ĐỘI QL ĐIỆN ĐAM RÔNG			Sửa chữa lưới điện trung hạ thế khu vực Đam Rông năm 2026	TRỤ LẬP ĐẶT 03 LBFCO	NGÀY : 23/6/2025
					TỈ LỆ : 1/75
P. ĐỘI TRƯỞNG	BÙI ĐÌNH MINH				SỐ TỜ : 1/1
KIỂM TRA	THÁI THANH				
THỰC HIỆN	ĐỖ THANH TIỀN				



**GHI CHÚ:**

- Nếu dòng điện nhánh rẽ đến 50A, mỗi nối dây sử dụng kẹp quai và hotline clamp.
- Dây trung hòa > 95mm<sup>2</sup>, thay thế sứ ống hạ thế và U clevis bằng việc kẹp dừng kết hợp 01 bát sứ treo (Chi tiết theo TC0601).
- Dây trung hòa có thể dùng trên đà, 4 dây nằm ngang.
- Mỗi nối tại FCO sử dụng cho dây Cu/Al.
- Cây chống đà đỡ FCO có thể hướng lên trên, nếu đạt khoảng cách an toàn với lều trên FCO.
- Có thể sử dụng sứ đứng 24kV loại Linepost thay thế sứ đứng 24kV + chân sứ đứng để tăng chiều dài đường rò, giảm sự cố lưới điện.



CÔNG TY ĐIỆN LỰC LÂM ĐỒNG  
ĐỘI QL ĐIỆN ĐAM RÔNG

Sửa chữa lưới điện trung hạ thế  
khu vực Đam Rông năm 2026

NGÀY : 23/6/2025

TỈ LỆ : 1/75

P. DỘI TRƯỞNG BÙI ĐÌNH MINH

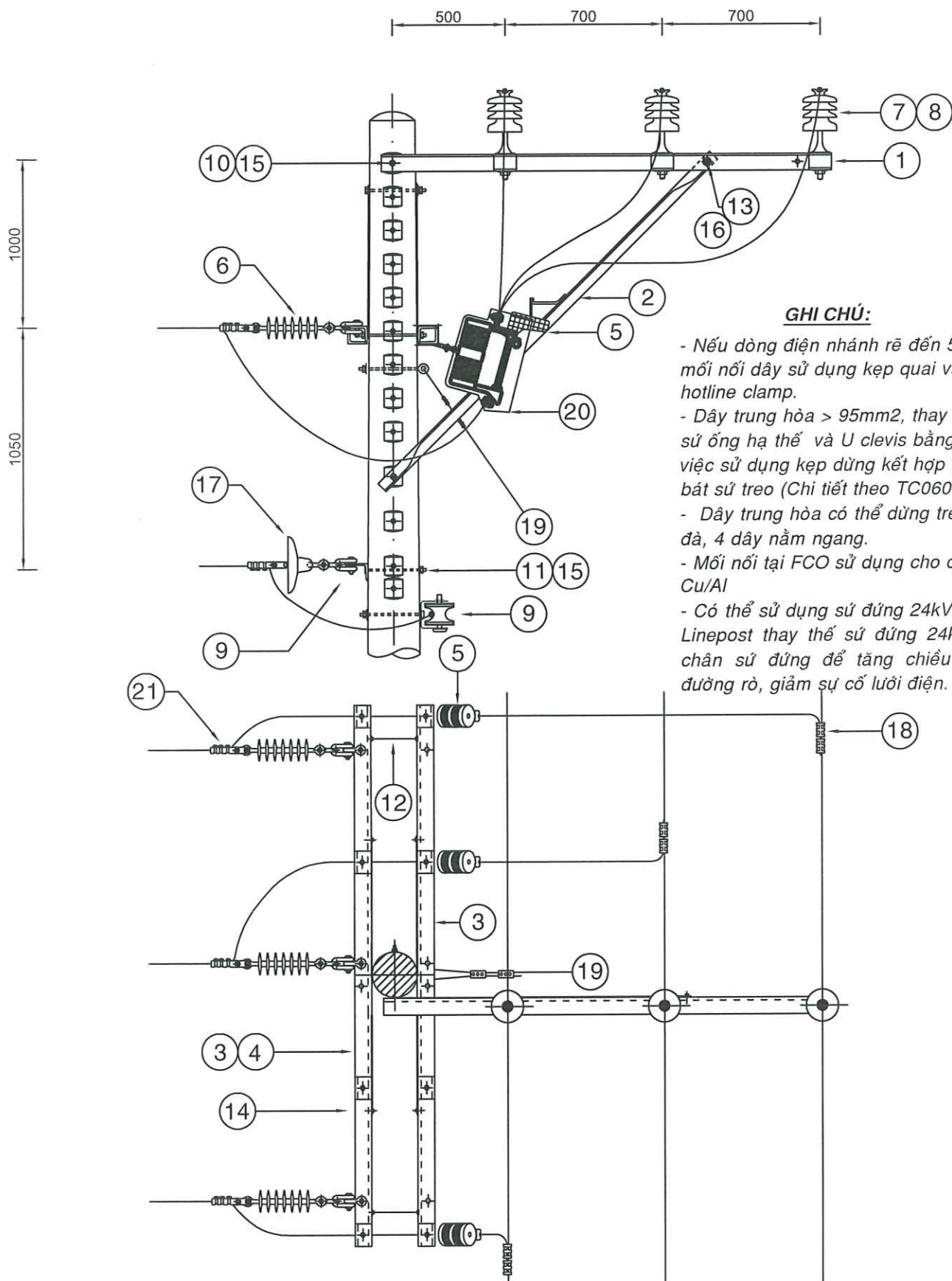
KIỂM TRA THÁI THANH

THỰC HIỆN ĐO THANH TIỀN

**TRỤ ĐỖ THẲNG, RẼ NHÁNH 3 PHA  
BẢO VỆ FCO (LBFCO)**

SỐ TỜ : 1/1





CÔNG TY ĐIỆN LỰC LÂM ĐỒNG  
ĐỘI QL ĐIỆN ĐAM RÔNG

Sửa chữa lưới điện trung hạ thế  
khu vực Đam Rông năm 2026

NGÀY : 23/6/2025

TỈ LỆ : 1/75

P. ĐỘI TRƯỞNG BÙI ĐÌNH MINH

*[Signature]*

KIỂM TRA THÁI THANH

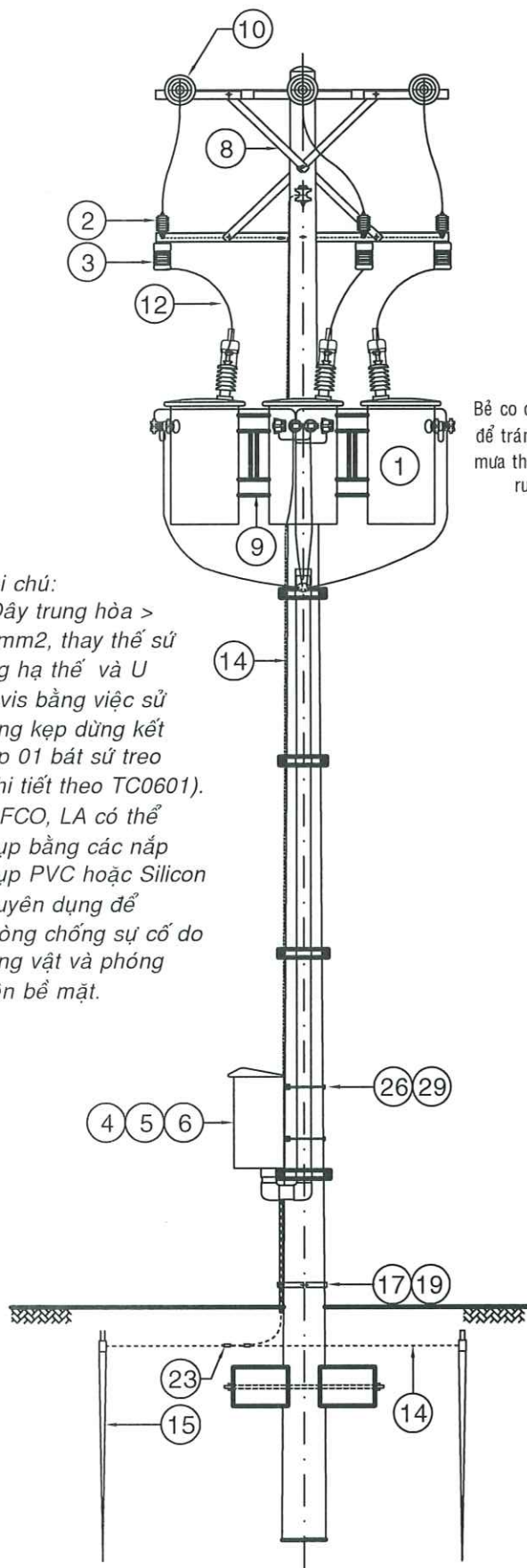
*[Signature]*

THỰC HIỆN ĐỖ THANH TIỀN

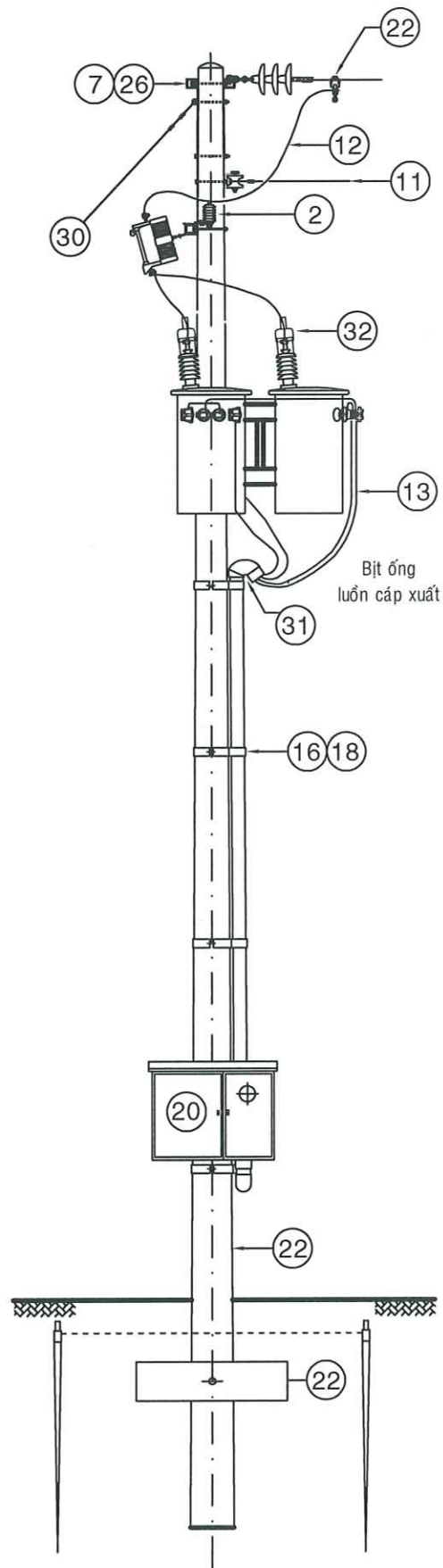
*[Signature]*

**TRỤ ĐỒ THẲNG ĐÀ LỆCH, RẼ  
NHÁNH 3 PHA BẢO VỆ FCO (LBFCO)**

SỐ TỜ : 1/1



Bê co dây dẫn để tránh nước mưa thấm vào ruột



CÔNG TY ĐIỆN LỰC LÂM ĐỒNG  
ĐỘI QUẢN LÝ ĐIỆN ĐAM RÔNG

Sửa chữa lưới điện trung hạ thế  
khu vực Đam Rông năm 2026

NGÀY : 23/6/2025

P. ĐỘI TRƯỞNG BÙI ĐÌNH MINH

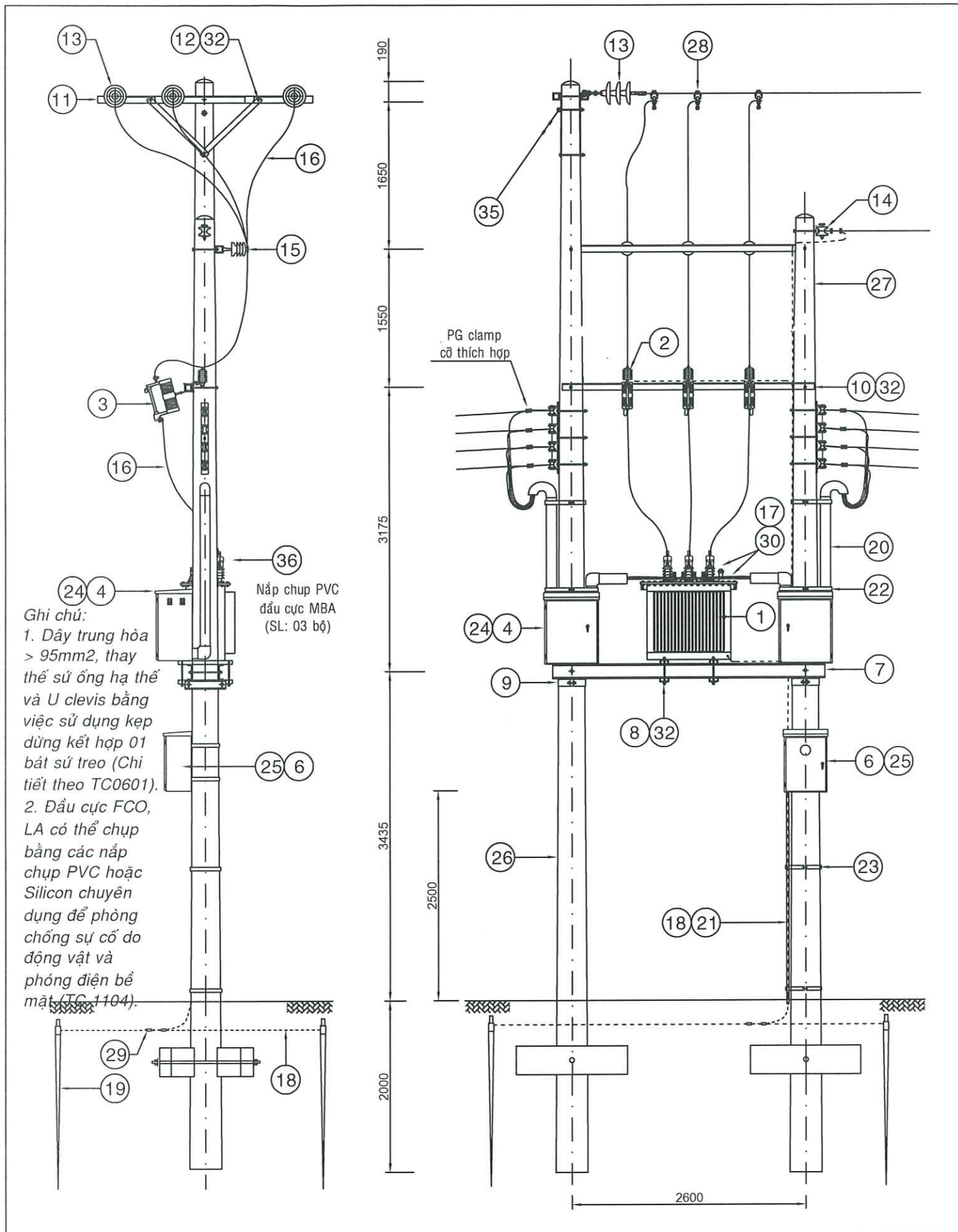
KIỂM TRA THÁI THANH




THỰC HIỆN ĐỖ THANH TIỀN

TRẠM BIẾN ÁP TREO  
CÔNG SUẤT  $\leq 3 \times 100$  KVA

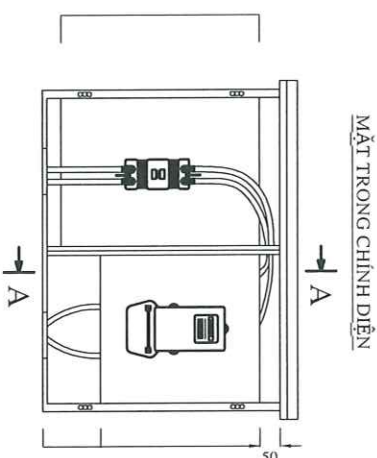
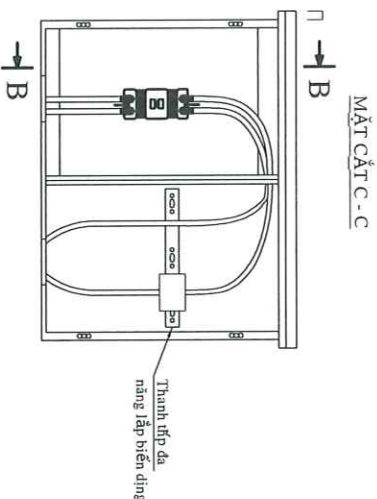
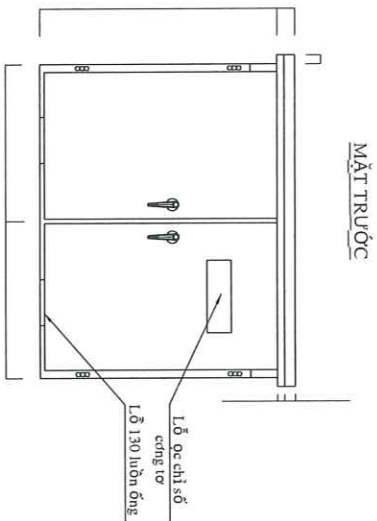
TỈ LỆ : 1/75

SỐ TỜ : 1/1

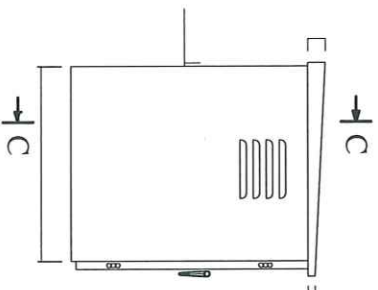


CÔNG TY ĐIỆN LỰC LÂM ĐỒNG ĐỘI QL ĐIỆN ĐAM RÔNG			Sửa chữa lưới điện trung hạ thế khu vực Đam Rông năm 2026	NGÀY : 23/6/2025
				TỈ LỆ : 1/75
P. ĐỘI TRƯỞNG	BÙI ĐÌNH MINH		TRẠM BIẾN ÁP CÔNG CỘNG 3P CÔNG SUẤT ≤ 630 KVA - ĐO ĐẾM HẠ ÁP	SỐ TỜ : 1/1
KIỂM TRA	THÁI THANH			
THỰC HIỆN	ĐỖ THANH TIỀN			

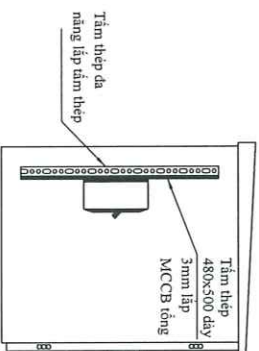




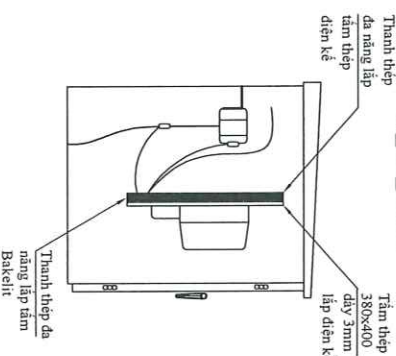
MẶT HÔNG



MẶT CẮT B - B



MẶT CẮT A - A



CHI TIẾT LẮP ỐNG NHỰA VÀO TỦ ĐIỆN  
SỬ DỤNG KẸP TFP

CÔNG TY ĐIỆN LỰC LÂM ĐỒNG  
ĐỘI QL ĐIỆN ĐAM RÔNG

Sửa chữa lưới điện trung hạ thế  
khu vực Đam Rông năm 2026

NGÀY : 23/6/2025

TỈ LỆ : 1/75

SỐ TỜ : 1/1

P. ĐỘI TRƯỞNG

BÙI ĐÌNH MINH

KIỂM TRA

THÀI THANH

THỰC HIỆN

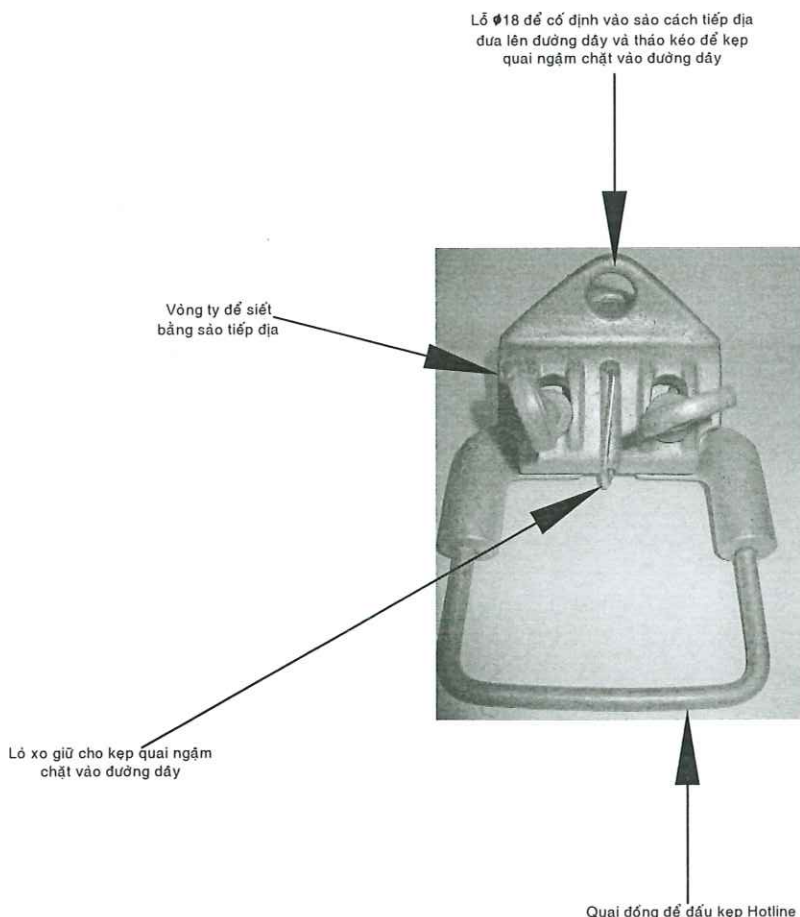
ĐỖ THANH TIẾN

KẾT CẤU TỦ ĐIỆN KẾ 2 NGĂN

**\*Mục đích sử dụng kẹp quai siết bằng vòng ty:**

Sử dụng để đấu "nóng" hoặc thay thế các kẹp quai bị gãy khi đường dây trung áp vẫn còn điện.

**\*Cấu tạo kẹp quai siết bằng vòng ty:**



**\*Các bước lắp đặt kẹp quai siết bằng vòng ty trên đường dây trung áp đang mang điện (thực hiện bằng xe cầu rổ)**

Bước 1. Lắp kẹp quai vào sào tiếp địa trung áp.

Bước 2. Đưa kẹp quai vào đường dây trung áp cần lắp đặt, khi lắp đặt phần quai đồng hình chữ U phải hướng lên trên.

Bước 3. Kéo nhẹ kẹp quai xuống, sau khi đã ngậm hoàn toàn vào đường dây, xoay phần quai đồng hình chữ U xuống.

Bước 4. Đưa đầu móc của sào tiếp địa trung áp vào vòng ty và tiến hành siết cho đến khi kẹp quai ngậm chặt vào đường dây (để biết đã ngậm chặt chưa, sử dụng sào tiếp địa trung áp kéo và lắc nhẹ kẹp quai xuống). Kết thúc quá trình lắp đặt kẹp quai trên đường dây trung áp đang mang điện.

Bước 5. Sau khi kẹp quai đã lắp đặt chắc chắn vào đường dây, tiếp tục đấu nối dây hotline vào kẹp quai. Hoàn thành công tác lắp đặt kẹp quai và dây hotline trên đường dây trung áp đang mang điện.

CÔNG TY ĐIỆN LỰC LÂM ĐỒNG ĐỘI QL ĐIỆN ĐAM RÔNG			Sửa chữa lưới điện trung hạ thế khu vực Đam Rông năm 2026	NGÀY : 23/6/2025
				TỈ LỆ : 1/75
P. ĐỘI TRƯỞNG	BÙI ĐÌNH MINH		KẸP NỐI DÂY DẪN ĐIỆN	SỐ TỜ : 1/1
KIỂM TRA	THÁI THANH			
THỰC HIỆN	ĐỖ THANH TIẾN			